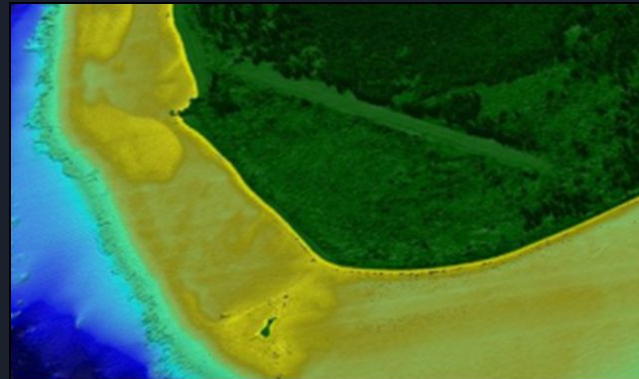




Nouvelle dynamique autour du projet RLNC

Produit et opportunités de financement



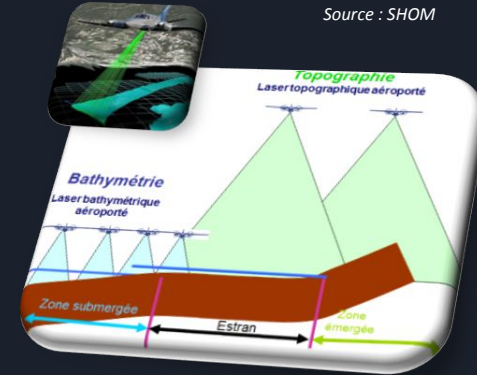
GT technique de recherche de financements

- *Objectif initial* : Saisir toutes les opportunités financières pour acquérir de la donnée de référence afin de contribuer à l'élaboration de la cartographie de l'aléa et du risque tsunami à l'échelle de la Nouvelle-Calédonie
- Création d'un groupe de travail en janvier 2023
- 6 directions techniques du gouvernement de la Nouvelle-Calédonie (GNC)
 - Cellule de l'habitat et de l'urbanisme (CHU)
 - Direction des affaires vétérinaires, alimentaires et rurales (DAVAR)
 - Direction de l'industrie, des mines et de l'énergie (DIMENC)
 - Direction du numérique et de la modernisation (DINUM)
 - Direction des infrastructures, de la topographie et des transports terrestres (DITTT)
 - Direction de la sécurité civile et de la gestion des risques (DSCGR)



Un projet ancien, des enjeux d'actualité

- RLNC = Référentiel littoral de Nouvelle-Calédonie
- Acquisitions aéroportées, basées sur la technologie LiDAR, de données altimétriques à haute résolution
- Les données traitées permettront de réaliser un référentiel altimétrique terre-mer (dénommé RLNC) décrivant de manière continue, précise et homogène, le littoral calédonien
- Le RLNC est appelé à devenir le socle commun de la plupart des applications de gestion intégrée en zone côtière :
 - Affinage des outils et modèles prédictifs d'aléa pour la prévention et la gestion des risques naturels : submersion marine, tsunami, crue, glissement de terrain
 - Suivi du trait de côte : surveillance de l'érosion du littoral, surveillance des phénomènes d'ensablement
 - Aménagement et habitat durable
- Le RLNC est la première brique pour produire de l'information d'aide à la décision dans les politiques publiques et les stratégies de gestion, d'adaptation ou de défense face aux changements climatiques
=> réduire la vulnérabilité des populations et des territoires



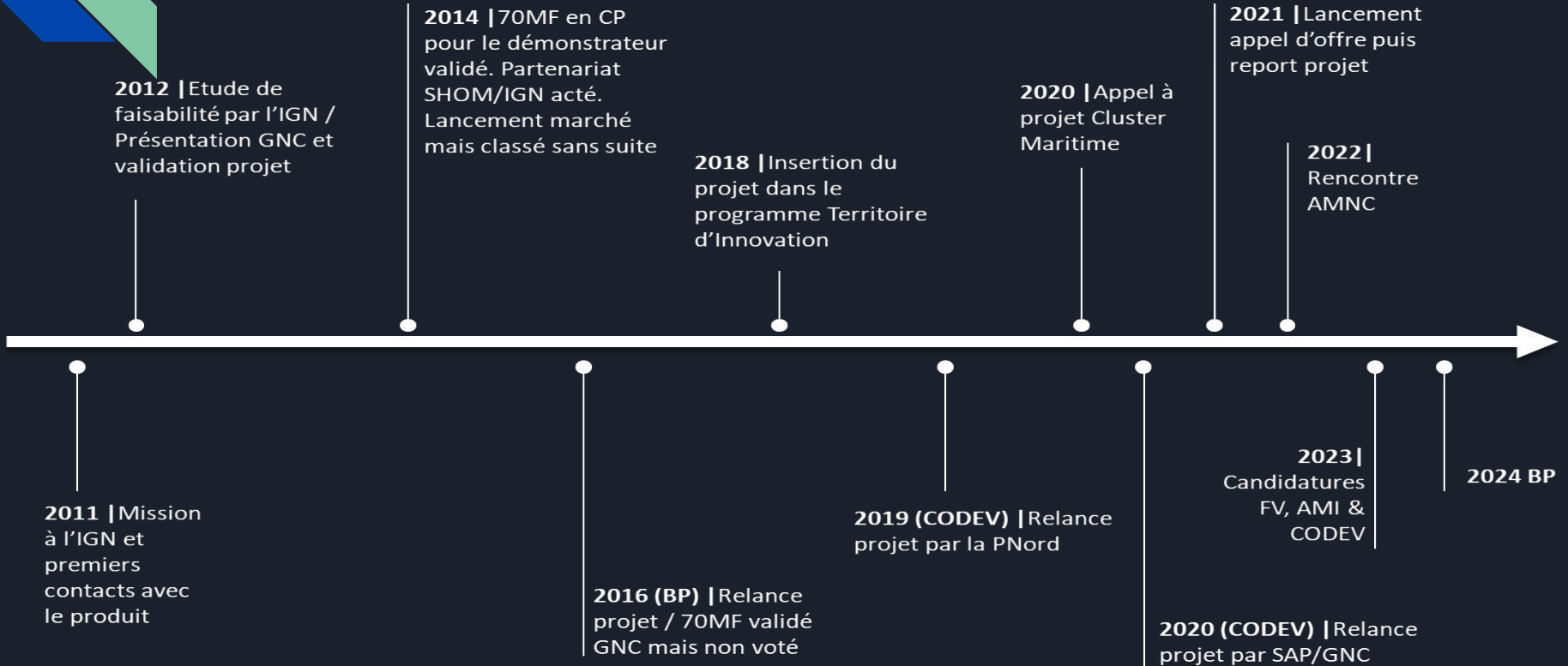
Produit RLNC

- Spécifications des acquisitions LiDAR :
 - Mer : précision verticale 50 cm ; densité 1 pt tous les 3
 - Terre : précision verticale 20 cm ; densité 5 pts / m²
- Spécifications RLNC :
 - Mer : isobathe 20 m minimum, 30 m envisagé
 - Terre : jusqu'à la courbe 20 m ou 500 m à l'intérieur du trait de côte
 - MNT topo-bathy de résolution 1 et 5 m
 - Fichier LiDAR en nuages de points (sol / sursol)
 - Diffusion des données en open data, sous licence ouverte 2.0, via Géorep.nc ou data.gouv.nc
- Zones identifiées :
 - 12 zones pour 1 798 km² (20 % du littoral NC)
 - 14 communes couvertes (de 4 à 100 % du littoral)
 - Réajustement probable de ces zones
- Coût estimé : 250 MF
- Délais de réalisation : 3 ans
(à partir du début des acquisitions)

Zone	Surface (km ²)
Zone 1 : Grand Nouméa	389
Zone 2 : Poindimié	298
Zone 3 : Ouvéa – Nord	124
Zone 4 : Ouvéa – Sud	66
Zone 5 : Lifou – Wé	55
Zone 6 : Tiga	25
Zone 7 : Maré - Tadine	43
Zone 8 : Hienghène	98
Zone 9 : Grand Nouméa - Païta	112
Zone 10 : Kouaoua	151
Zone 11 : Ouvéa - Centre	157
Zone 12 : Houailou	279
Total 12 zones	1798



Frise chronologique



3 candidatures

CARACTÉRISER LES ALÉAS, LES ENJEUX ET LES RISQUES NATURELS

Contrat de développement 2024-2027

-> Fiche de juillet 2023 [DITTT]

Réalisation de cartes d'aléas du littoral et d'évolution du trait de côte

Fonds Vert [DSCGR]

-> Candidature le 27 juin 2023

Constituer le référentiel littoral de Nouvelle-Calédonie - RLNC



AMI volet spatial France 2030 [DINUM]

-> Candidature le 22 mai 2023

Besoin 1 (GNC)
Caractériser et suivre les risques côtiers

Besoin 2 (GNC)
Caractériser et suivre les risques de mouvements de terrain

Besoin 3 (ICT hors GNC)
Répertorier les besoins en données spatiales

Besoin 4 (ART GeoDEV NC)
Cartographier le mode d'occupation des sols de NC

Définir des outils d'aide à la décision pour réduire la vulnérabilité des personnes, des biens et de l'environnement

Politique publique de gestion des risques
Politique publique de l'habitat

Contrat de développement État / NC 2024-2027

- **Contexte**

- Reproposer le projet RLNC suite à son abandon dans le précédent CODEV

- **Candidature**

- *Porteur* : DITTT / service topographique
- *Objet de la demande* : Réalisation de cartes d'aléas du littoral et d'évolution du trait de côte
 - RLNC 12 zones (idem Fonds Vert)
 - Produits cartographiques supplémentaires : LiDAR HD classifié + Ortho HD + Restitution 1/10.000° + emprise étendue à terre à toute la tâche urbaine et périurbaine
 - Mise en place de la méthode puis réalisation de cartes d'aléas sur le littoral
 - Valorisation des fonds photographiques anciens (numérisation + ortho historique)
 - Constitution de cartes de projection de recul du trait de côte
- *Cofinancement proposé* : 60 % État et 40 % Nouvelle-Calédonie
- *Montant sollicité* : 600 MF

- **Résultat**

- Opération non retenue dans le CODEV signé fin décembre 2023 pour 8,5 MdF (5,9 MdF part État et 2,6 MdF part NC)
- Intérêt confirmé mais financement de cette opération privilégiée via le Fonds Vert



3 candidatures

CARACTÉRISER LES ALÉAS, LES ENJEUX ET LES RISQUES NATURELS

Contrat de développement 2024-2027
-> Fiche de juillet 2023 [DITTT]

Réalisation de cartes d'aléas du littoral et d'évolution du trait de côte

Fonds Vert [DSCGR]
-> Candidature le 27 juin 2023

Constituer le référentiel littoral de Nouvelle-Calédonie - RLNC



AMI volet spatial France 2030 [DINUM]
-> Candidature le 22 mai 2023

Besoin 1 (GNC)
Caractériser et suivre les risques côtiers

Besoin 2 (GNC)
Caractériser et suivre les risques de mouvements de terrain

Besoin 3 (ICT hors GNC)
Répertorier les besoins en données spatiales

Besoin 4 (ART GeoDEV NC)
Cartographier le mode d'occupation des sols de NC

Définir des outils d'aide à la décision pour réduire la vulnérabilité des personnes, des biens et de l'environnement

Politique publique de gestion des risques
Politique publique de l'habitat

Fonds Vert (1)



- **Contexte**

- Fonds d'accélération de l'État pour la transition écologique dans les territoires
- Enveloppe disponible à l'échelle nationale de 2 Md €
- Axe 2 - Recul du trait de côte

- **Candidature**

- *Porteur* : DSCGR, dans le cadre de la politique publique de gestion des risques
- *Dépôt sur la plateforme* : 27 juin 2023
- *Objet de la demande* : Constituer le référentiel littoral de Nouvelle-Calédonie (RLNC)
- *Montant sollicité* : 233,4 MF

- **Résultat / Actualités**

- Projet accepté par l'État le 6 novembre 2023 avec prise en charge financière à hauteur de 70 %
- BP 2024 GNC structuré à partir du plan prévisionnel de dépense 2024-2027 ; Ouverture d'une AP validée par les élus
- Révision des zones fin 2023
- Discussions engagées avec le SHOM pour une AMO et éventuellement le traitement des données LiDAR topo/bathy
- Objectifs 2024 : AMO signée et marché des acquisitions en instance de signature ; Démarrage des acquisitions envisagé en 2025

Zones proposées pour le RLNC / Fonds Vert (2)

Priorité 1 : 1 700 km²

Priorité 2 : 700 km²

ZONE RLNC	PRIORITE	COMMUNE	Surface KM ²
GRAND NOUMEA	1	DUMBEA / MONT-DORE / NOUMEA / PAITA	350
POUEBO	1	POUEBO	255
HIENGHENE	1	HIENGHENE / TOUHO	99
TOUHO POINDIMIE PONERIHOUEN	1	POINDIMIE / PONERIHOUEN / TOUHO	264
UNIA	1	YATE	20
YATE WAO	1	YATE	19
TOUAOUROU	1	YATE	12
OUVEA NORD	1	OUVEA	124
OUVEA CENTRE	1	OUVEA	157
LUENGONI	1	LIFOU	36
WE	1	LIFOU	52
MOU	1	LIFOU	27
PORT LAGUERRE	1	PAITA	99
THIO	1	THIO	43
PORT BOUQUET	1	THIO	45
OUVEA SUD	1	OUVEA	66
UITOE	2	PAITA	49
BALADE	2	POUEBO	145
HOUAILOU	2	HOUAILOU / PONERIHOUEN	260
KOUAOUA	2	CANALA / HOUAILOU / KOUAOUA	138
GORO	2	YATE	39
TIGA	2	LIFOU	25
TADINE	2	MARE	41
WABAO	2	MARE	26



Priorité

1

2

3 candidatures

CARACTÉRISER LES ALÉAS, LES ENJEUX ET LES RISQUES NATURELS

Contrat de développement 2024-2027

-> Fiche de juillet 2023 [DITTT]

Réalisation de cartes d'aléas du littoral et d'évolution du trait de côte

Fonds Vert [DSCGR]

-> Candidature le 27 juin 2023

Constituer le référentiel littoral de Nouvelle-Calédonie - RLNC



AMI volet spatial France 2030 [DINUM]

-> Candidature le 22 mai 2023

Besoin 1 (GNC)
Caractériser et suivre les risques côtiers

Besoin 2 (GNC)
Caractériser et suivre les risques de mouvements de terrain

Besoin 3 (ICT hors GNC)
Répertorier les besoins en données spatiales

Besoin 4 (ART GeoDEV NC)
Cartographier le mode d'occupation des sols de NC

Définir des outils d'aide à la décision pour réduire la vulnérabilité des personnes, des biens et de l'environnement

Politique publique de gestion des risques
Politique publique de l'habitat

AMI Volet spatial France 2030 (1)



- **Contexte**

- Plan d'investissement de 54 Md € - Volet spatial 1.5 Md €
- Besoins du secteur public en données spatiales et services associés sur 5 thématiques :
 - Préserver (eau, sols, mers et océans, forêt)
 - Se déplacer (mobilité courte, longue, voiture et infrastructure)
 - Se loger (aménagement des villes, construction et aménagement de logements)
 - Produire (transport de marchandises, logistique, tertiaire, décarbonation de l'industrie)
 - Se nourrir (agriculture et pêche, alimentation)

- **Candidature**

- *Porteur* : DINUM, dans le cadre de la Convention CNES-GNC (12/2022)
- *Dépôt sur la plateforme* : 22 mai 2023
- *Objet de la demande* :
 - Caractériser et suivre les risques côtiers
 - Caractériser et suivre les risques de mouvements de terrain
 - Florilège des besoins (provinces et associations de maires)
 - Mode d'occupation du sol (MOS)
- *Cofinancement proposé* : Données et produits dérivés opérationnels
- *Montant sollicité* : Données et produits dérivés opérationnels



AMI Volet spatial France 2030 (2)

- Point d'actualité

Service innovant de la cartographie pour la connaissance et le suivi de la bande côtière

- *Fiche de cadrage* : En cours de validation
- *Calendrier envisagé* : AO mars-avril 2024 (*décalage planning initial*)
- *Besoins NC pris en compte* :
 - Besoin risques côtiers (données de référence et cartographie des enjeux, pas THR)
 - Besoin MOS (sur la bande côtière)



Surveillance et gestion de crise (régalien)

- *Fiche de cadrage* : OK
- *Calendrier envisagé* : AO cloturé (12/2023 - 02/2024)
- *Besoins NC pris en compte* : Besoin risques mouvements de terrain (données de référence et cartographie des enjeux) - Éligibilité de la NC sur ce sujet en suspens



Autour des risques (à venir)

- *Fiche de cadrage* : En cours de validation
- *Calendrier envisagé* : à venir ?
- *Besoins NC pris en compte* :
 - Besoin risques côtiers (produits dérivés)
 - Besoin risques mouvements de terrain (produits dérivés)
 - Besoin MOS (complément de la bande côtière)

DATA : disponibles pour toutes les entités administratives

Conclusion

- La nouvelle dynamique “ réseau ” porte ses fruits car un cofinancement a pu être acté et de grandes ambitions sont affichées dans l’AMI
- Les coûts restent très élevés (env. 1.5 MdF pour tout le littoral du pays)
- Rien n’a encore commencé mais des acquisitions sont envisagées pour 2025. Des données LiDAR topo-bathy seraient alors progressivement disponibles à partir de mi 2026
- Nouvelle génération de données de référence qui dispose d’un potentiel énorme (encore plus si combinée à l’IA)
- Il faut que la communauté géomatique et scientifique locale anticipe l’arrivée de ces données de référence afin de proposer des produits/études exploitables par les pouvoirs publics et les élus locaux

Il ne s'agit plus aujourd'hui de faire de la veille technologique et de voir ce que nous pourrions faire un jour avec les données LiDAR mais bien de s'approprier ces données innovantes, amenées à se généraliser