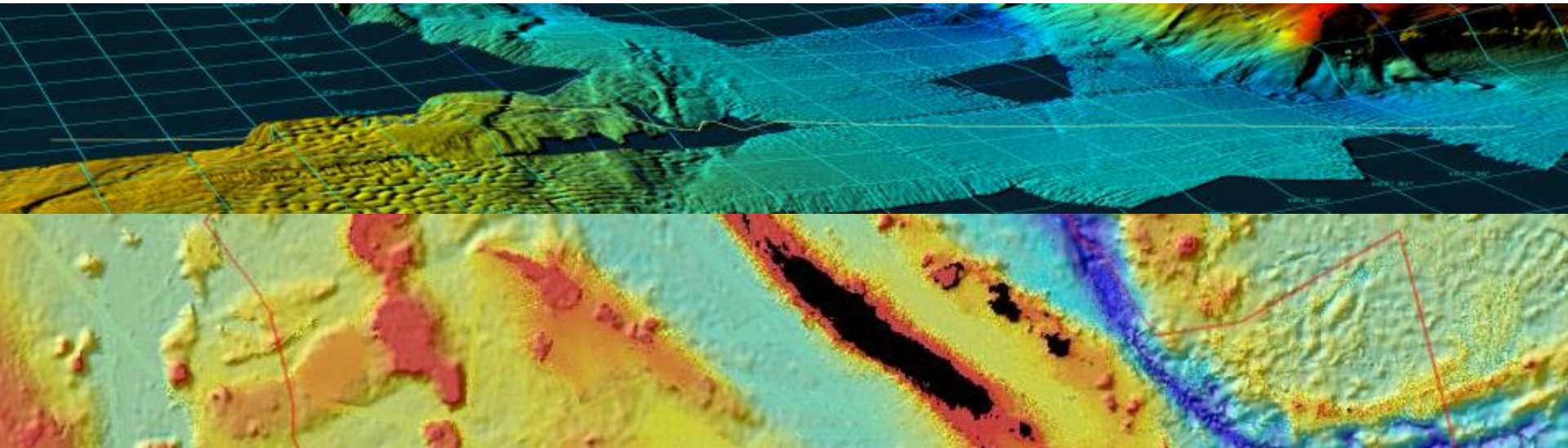


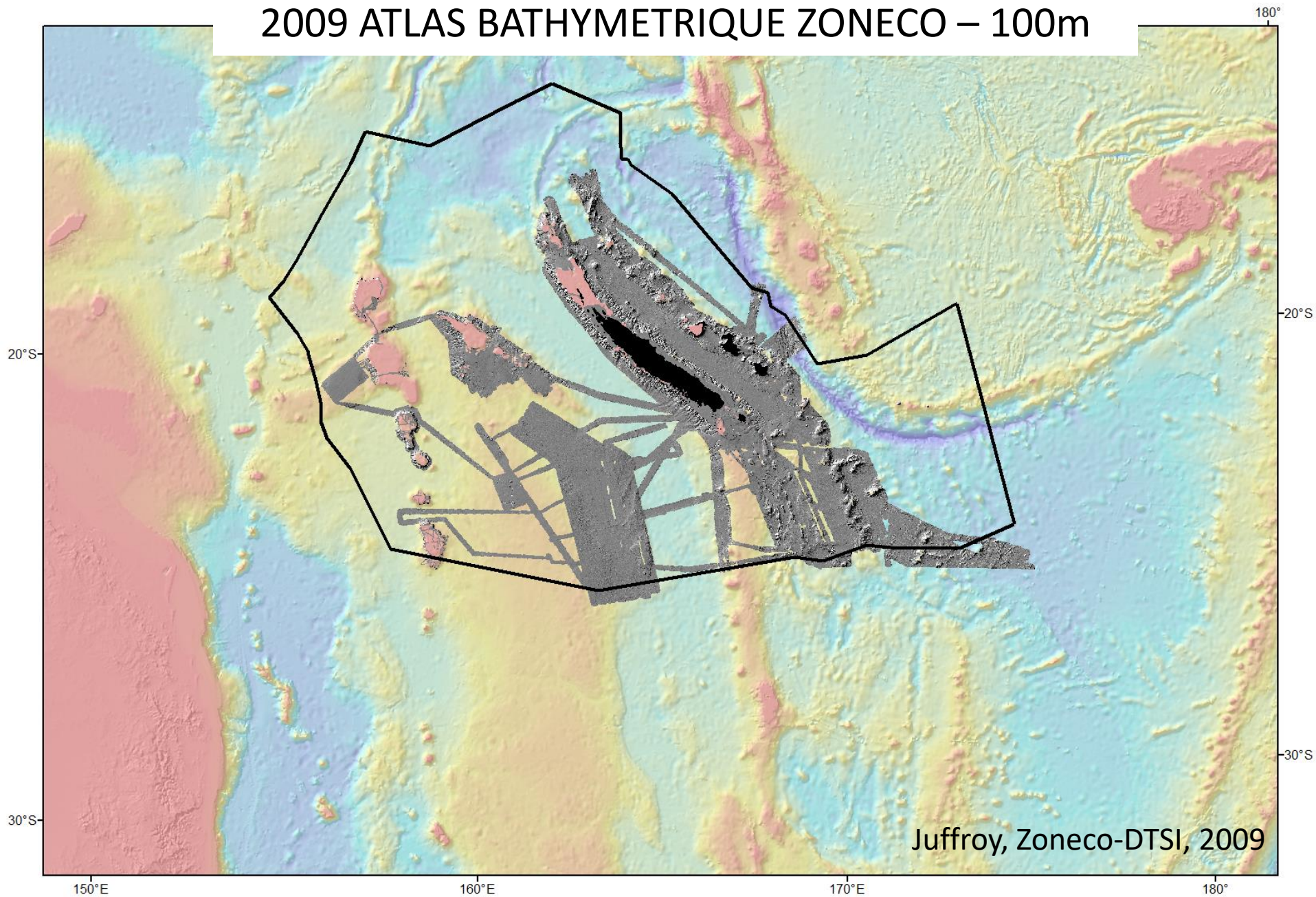
Projet ATLAS bathymétrique ZEE



Julien COLLOT, Samuel ETIENNE (SGNC)
Martin PATRIAT (IFREMER)

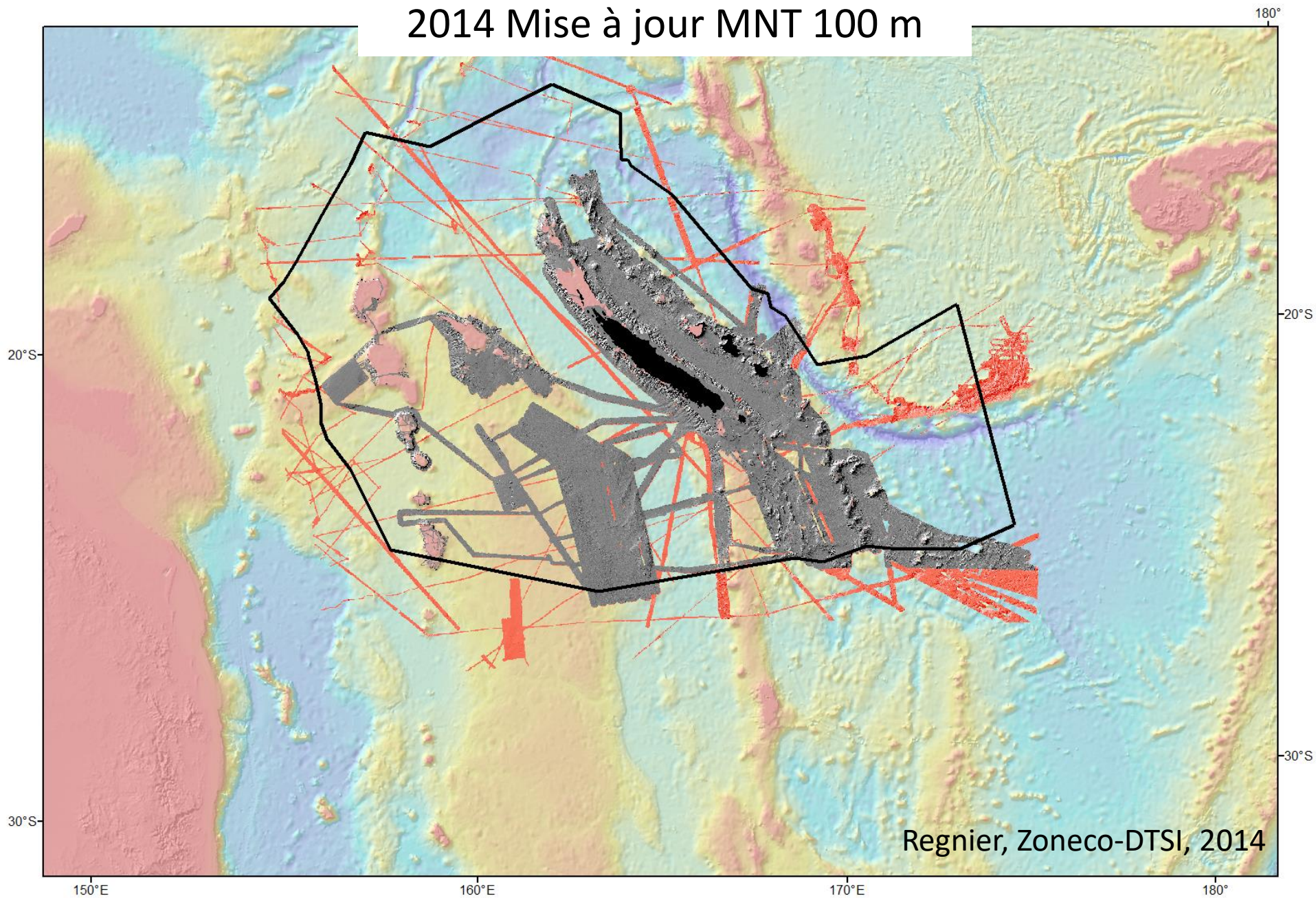
Séminaire OBLIC
Nouméa, 22 Novembre 2019

2009 ATLAS BATHYMETRIQUE ZONECO – 100m



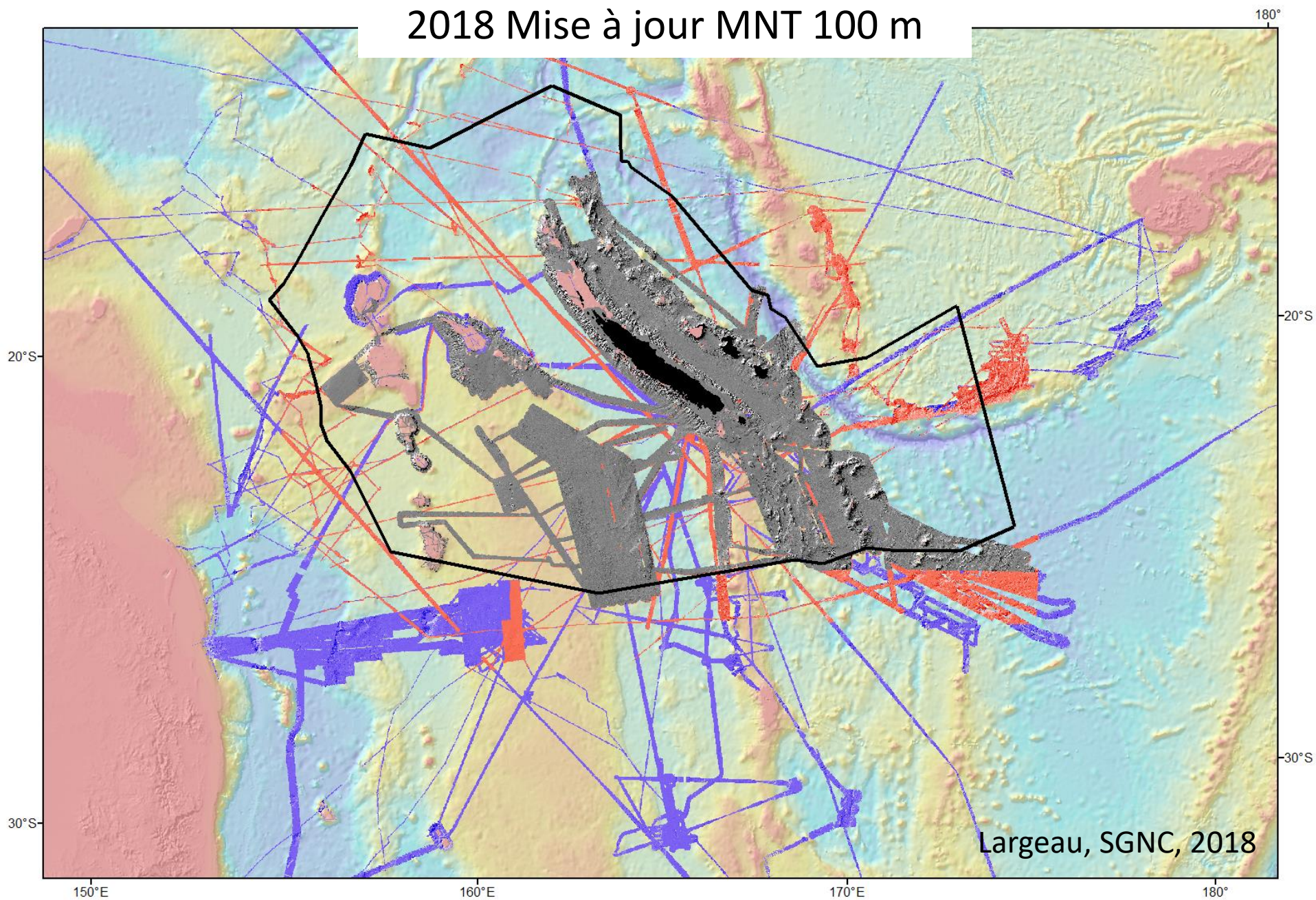
Juffroy, Zoneco-DTSI, 2009

2014 Mise à jour MNT 100 m



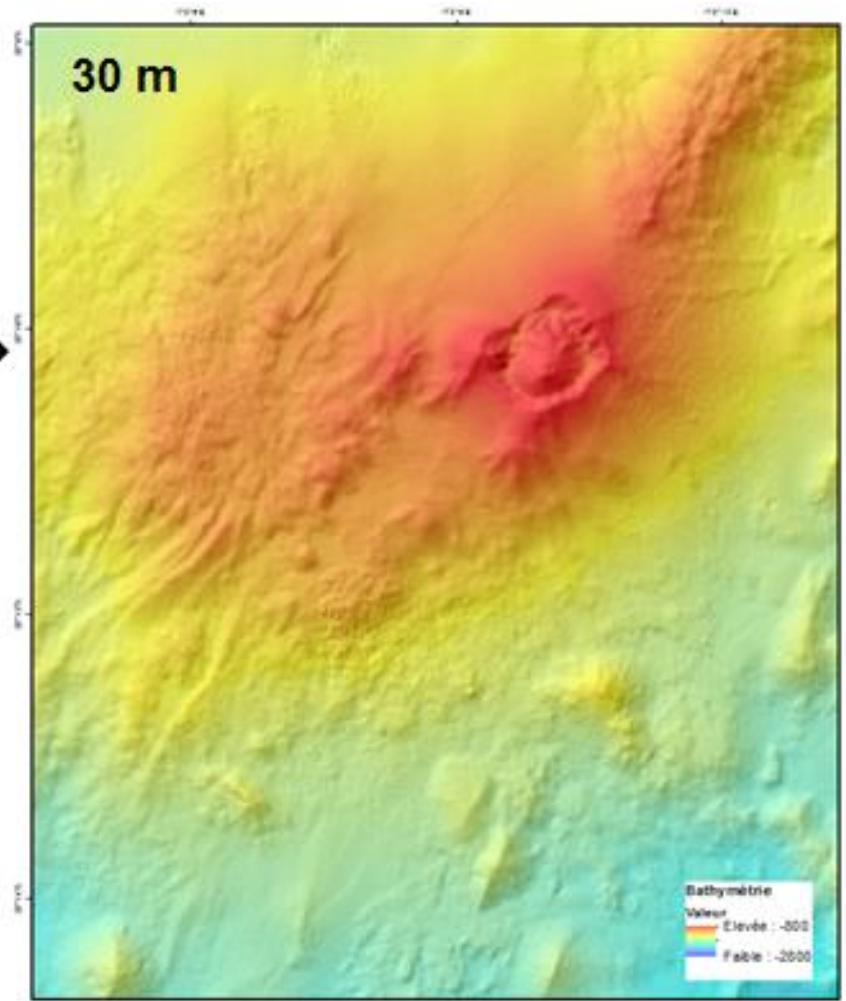
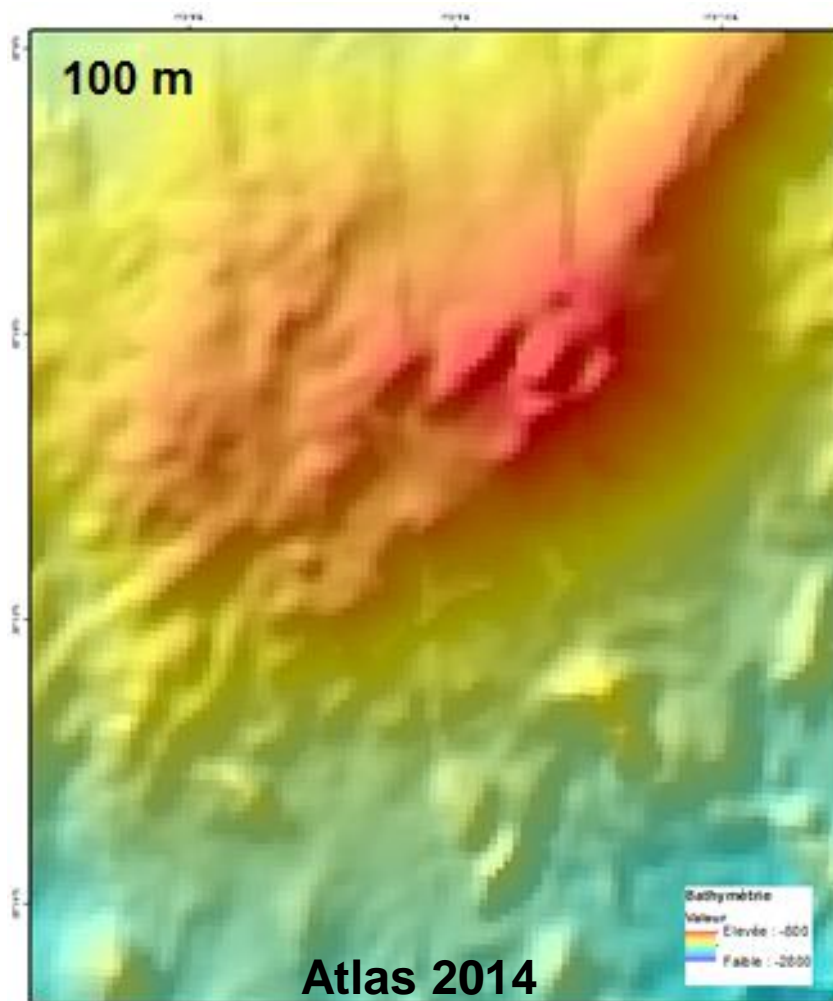
Regnier, Zoneco-DTISI, 2014

2018 Mise à jour MNT 100 m



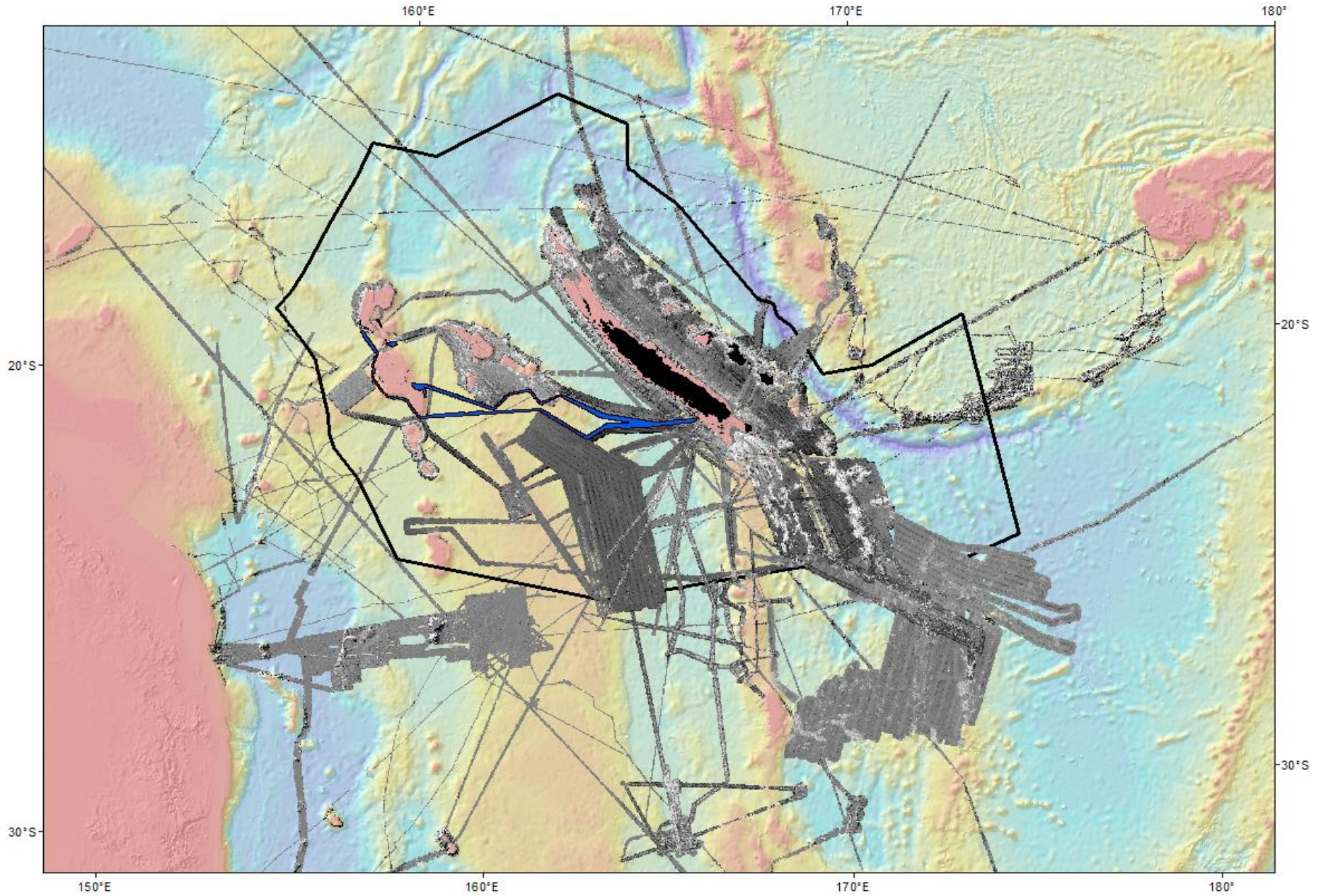
Largeau, SGNC, 2018

RESOLUTION MNT



Données SS2009 (EM300 – Southern Surveyor)

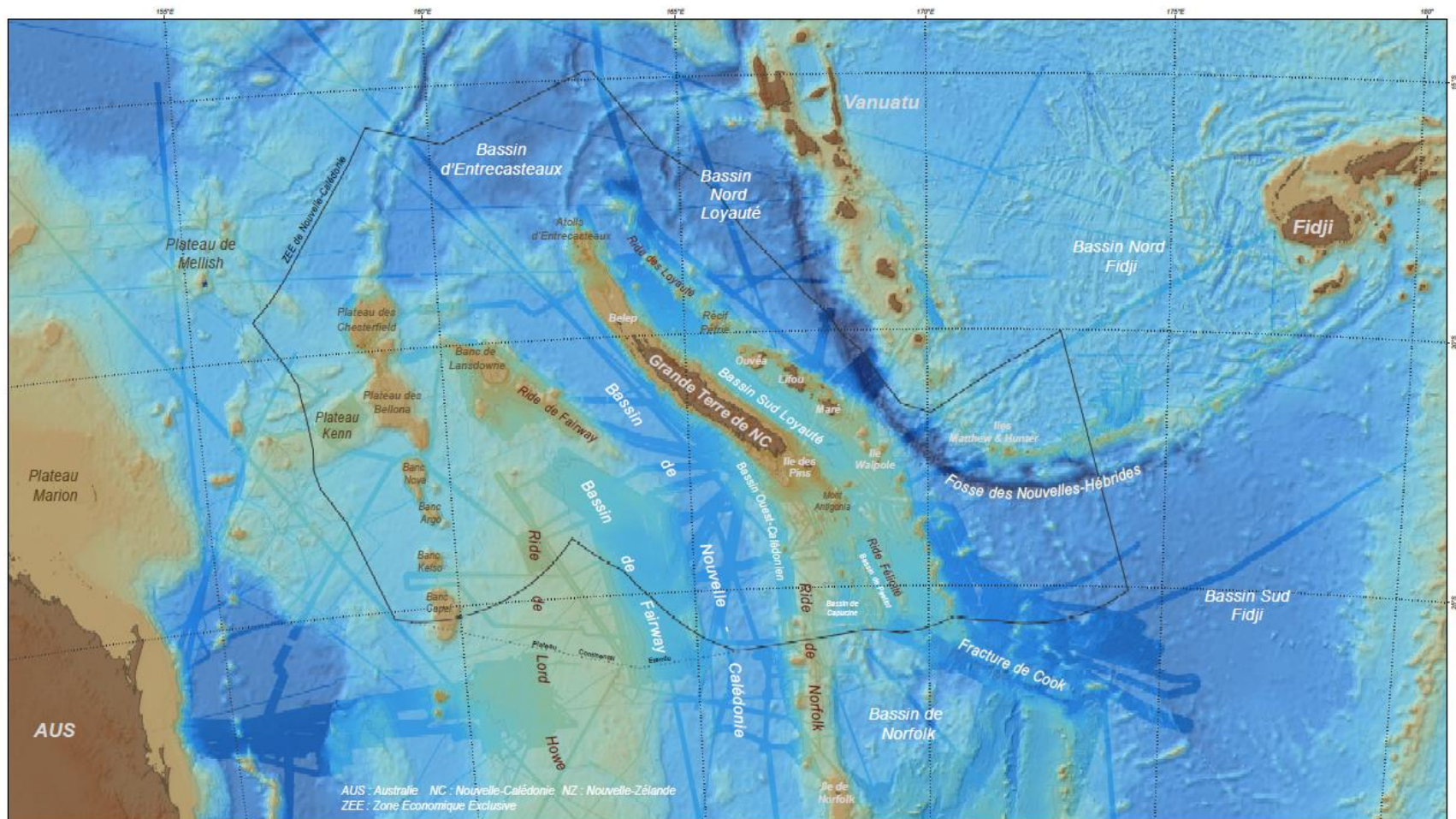
IMAGERIE ACOUSTIQUE



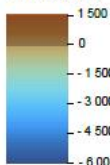
2020 -> Projet SGNC/IFREMER MAJ d'Atlas bathymétrique

- QC des anciens traitements données bathy Atlas précédents (2009, 2014)
- Traitement des données ALIS récentes
- Uniformisation des données par campagne et/ou par résolutions (fichiers sondes, grilles, etc)
- Metadonnées
- Réflectivité
- Produits finis et cartes grand public avec toponymie à jour (cf. PNMC)

Cartes « grand public »



Elévation (m)



— Isobathes à 1 000 m

0 500 kilomètres

Echelle 1 : 5 000 000

Référentiel géodésique WGS84, projection UTM 59S

Synthèse des données d'altimétrie satellitaire d'après Smith, W.H.F. & Sandwell, D.T. (1997) et des données multifaisceau compilées par le Service Géologique de Nouvelle-Calédonie (2018).

Les données bathymétriques autour de la Nouvelle-Calédonie mises à jour en 2018 sont disponibles au SGNC.