



Parc Naturel
Mer de Corail

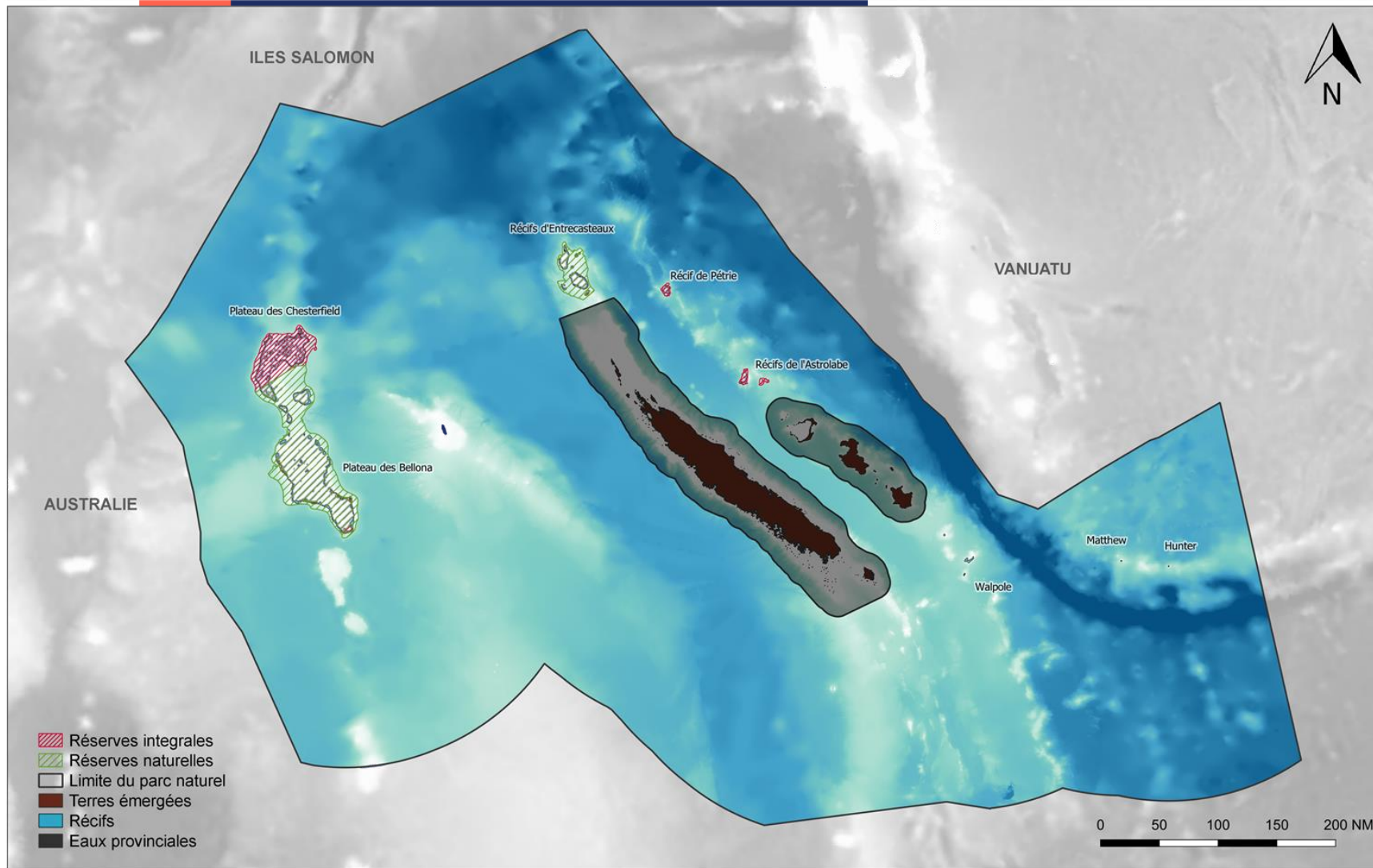
NOUVELLE-CALÉDONIE



Suivi et recherche sur les récifs et îlots du parc naturel de la mer de Corail

Comité utilisateurs de l'Observatoire du
Littoral de Nouvelle-Calédonie (OBLIC)
2021

Le parc naturel de la mer de Corail



- Créé en 2014
- 1,3 million de km²
- 60 % des AMP françaises
- Une des plus grande AMP du monde
- 100 % des écosystèmes récifo-lagonaires en réserve depuis 2018

Ilots des Chesterfield	52 % en RI	48 % en RN
Ilots d'Entrecasteaux	45% en RI	55 % en RN

Les missions de suivi

- Mission de suivi terrestre (SPNMCP)
 - Suivi de la fréquentation des tortues vertes



- Mission de suivi terrestre (SPNMCP)
 - Suivi de la fréquentation des tortues vertes



■ Mission de suivi terrestre (SPNMCP)

- Suivi de la fréquentation des tortues vertes
- Ramassage des déchets



■ Mission de suivi terrestre (SPNMCP)

- Suivi de la fréquentation des tortues vertes
- Ramassage des déchets
- Suivi des espèces exotiques envahissantes (Longue)



■ Mission de suivi terrestre (SPNMCP)

- Suivi de la fréquentation des tortues vertes
- Ramassage des déchets
- Suivi des espèces exotiques envahissantes (Longue)

Activités complémentaires :

- Inventaire ornithologique (SCO)
- Suivi morpho-sédimentaire des îlots (SGNC - DIMENC - OBLIC)
- Travaux géodésiques et topographiques (DITTT)



■ Mission météo (Météo-France)

- Maintenance annuelle des stations météorologiques de Surprise (D'Entrecasteaux) et Loop (Chesterfield)



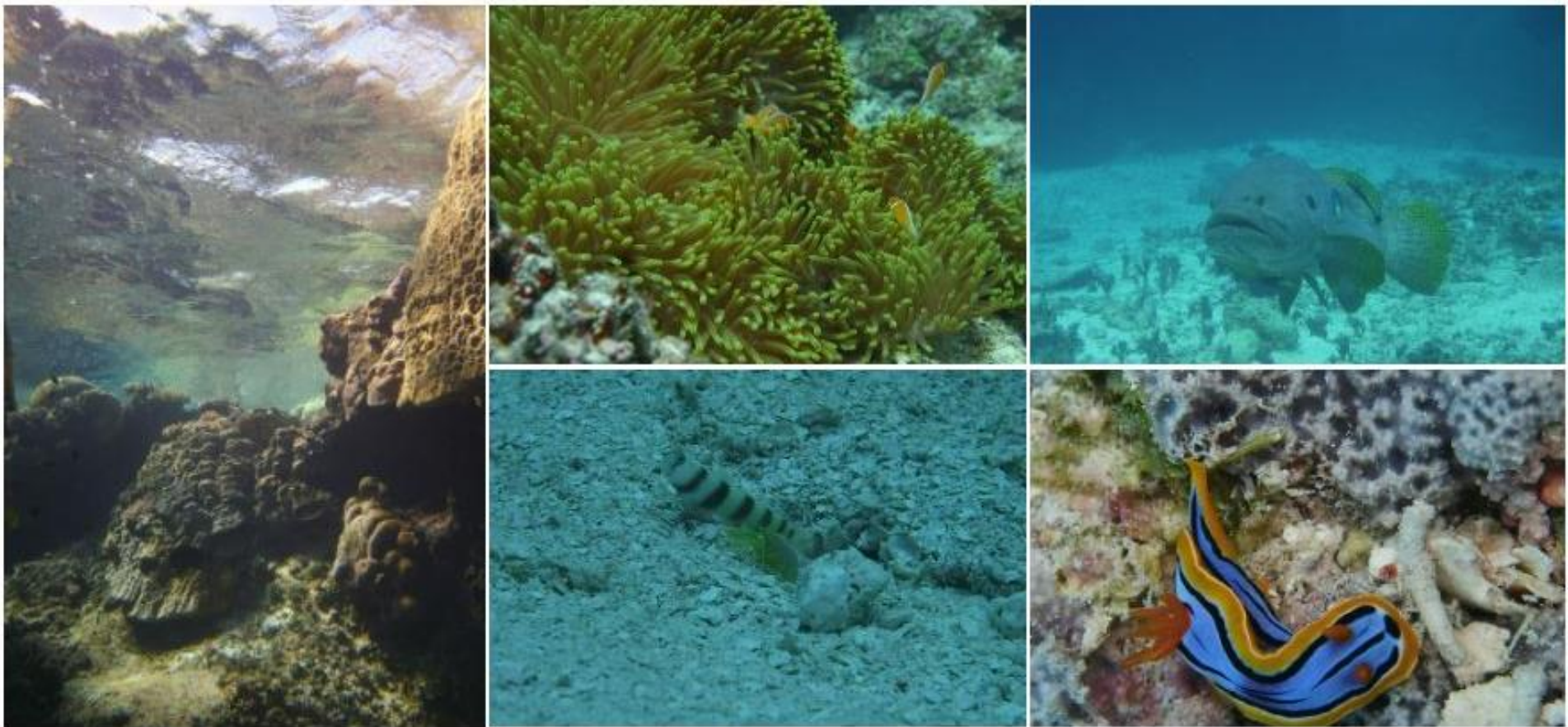
- Mission de suivi UNESCO (UNC)

Depuis 2006, tous les 6 ans

Suivi des 7 atolls D'Entrecasteaux

Inscrit au patrimoine mondial de l'humanité depuis 2008

Objectif : vérifier le maintien de l'intégrité du bien → recensement poissons, invertébrés, habitat

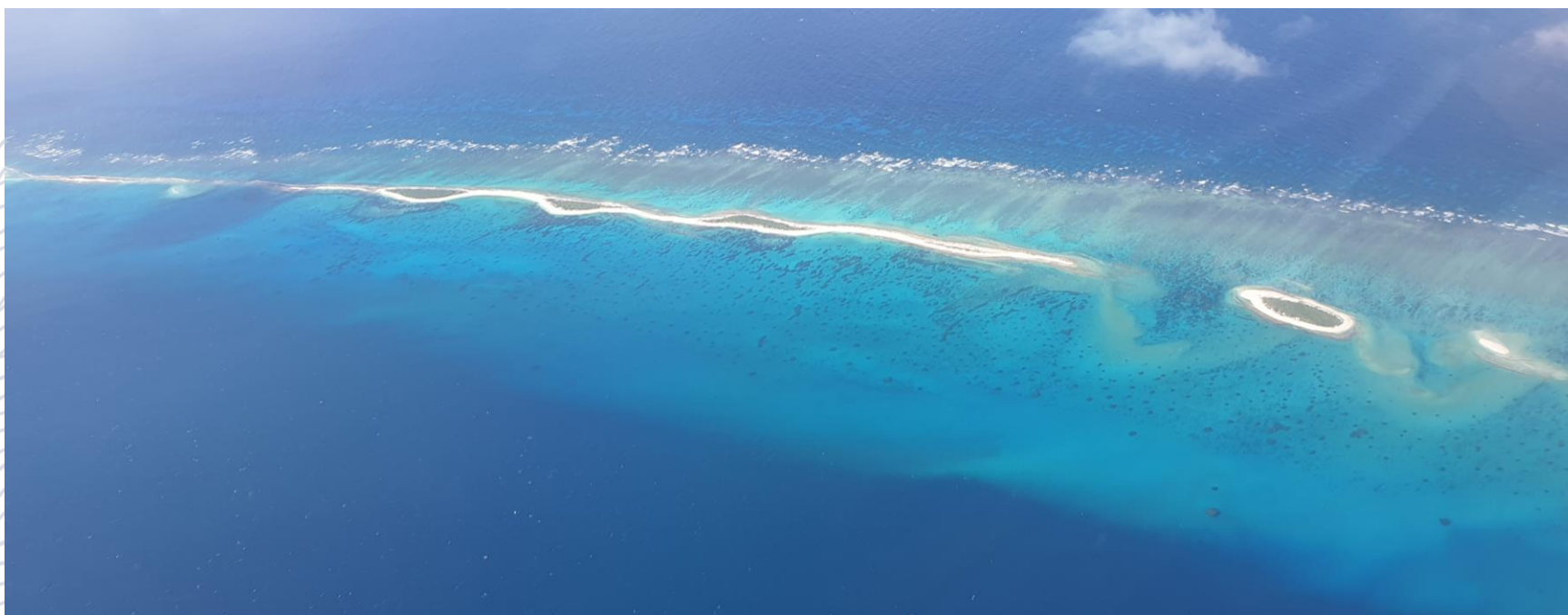


Les missions de suivi

TRAVAUX EN COURS

- Mise en place d'un protocole de suivi des récifs coralliens du PNMC

Habitat, poissons, benthos → Déclencher des alertes d'évolution anormale.
Proposition par DEXEN prévue mi-2022.



Les missions de suivi



Parc Naturel
Mer de Corail
NOUVELLE-CALÉDONIE

TRAVAUX EN COURS

- Mise en place d'un protocole de suivi des récifs coralliens du PNMC

Habitat, poissons, benthos → Déclencher des alertes d'évolution anormale
Proposition par DEXEN prévue mi-2022.

- Mise en place d'un plan de suivi des oiseaux du PNMC

Appui scientifique de l'IRD : objectifs, pressions, stratégie d'échantillonnage, indicateurs... Proposition prévue fin 2022.



© P. Bachy - SCO



Parc Naturel
Mer de Corail
NOUVELLE-CALÉDONIE

TRAVAUX EN COURS



- Mise en place d'un plan de suivi et de contrôle des espèces envahissantes du PNMC

Etat des lieux, spatialisation, impact → Proposition par l'IRD d'un protocole de suivi prévue fin 2022.



Parc Naturel
Mer de Corail
NOUVELLE-CALÉDONIE

Les missions scientifiques

Oiseaux

○ 2019 Puffins-Chesterfield (IRD)

Déplacements et stratégies d'alimentation des puffins du pacifique des Chesterfield.



■ Oiseaux

○ 2019 Puffins-Chesterfield (IRD)

Déplacements et stratégies d'alimentation des puffins du pacifique des Chesterfield.

○ 2019 IGUANE (IRD)

Rôle fonctionnel des oiseaux marins sur le fonctionnement de l'écosystème corallien et des îlots associés d'Entrecasteaux.



■ Oiseaux

○ 2019 Puffins-Chesterfield (IRD)

Déplacements et stratégies d'alimentation des puffins du pacifique des Chesterfield.

○ 2019 IGUANE (IRD)

Rôle fonctionnel des oiseaux marins sur le fonctionnement de l'écosystème corallien et des îlots associés d'Entrecasteaux.

○ 2021 CORIS 1 & 2 (IRD)

Recensement et phénologie des oiseaux marins des Chesterfield et D'Entrecasteaux, distances d'approche, espèces envahissantes et impact sur l'avifaune en été et hiver.



■ Tortues vertes

- 2021 Sand monitoring project (The University of Queensland)

Mesurer la température du sable afin de modéliser le sex-ratio des bébés tortues vertes en relation avec les données climatiques dans le pacifique (données collectées sur Fabre et Le Leizour - D'Entrecasteaux).



■ Tortues vertes

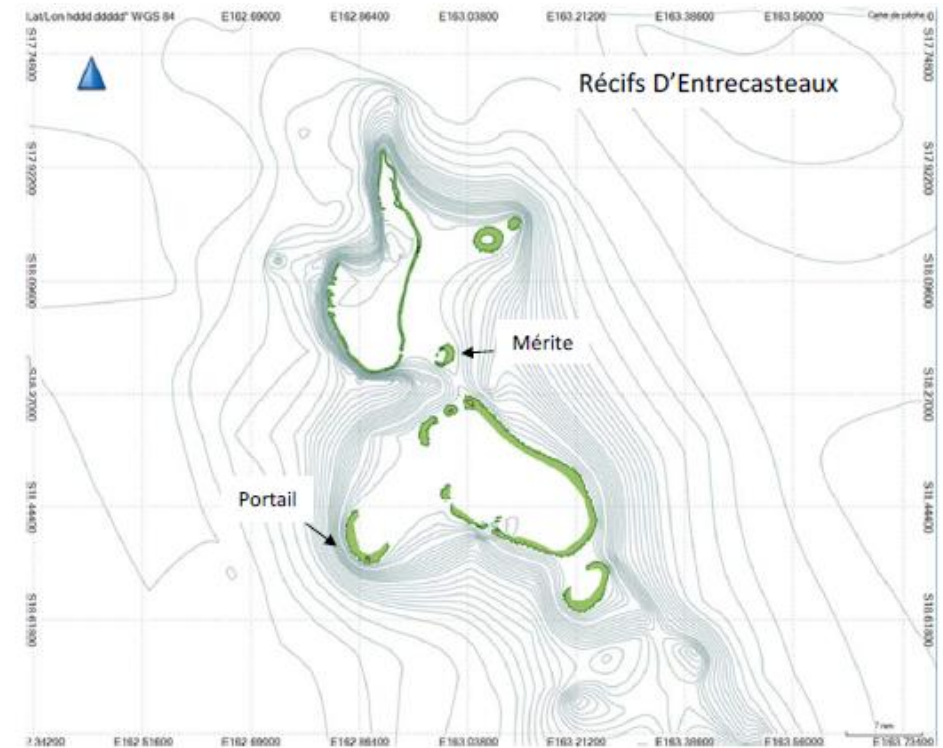
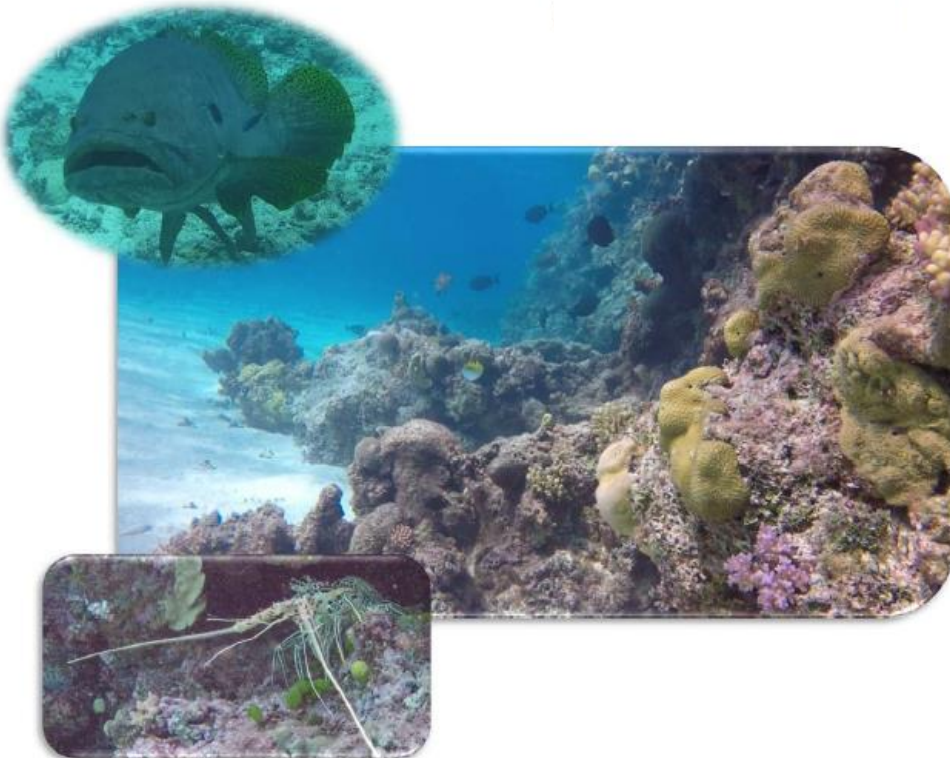
- 2021 Sand monitoring project (The University of Queensland)

Mesurer la température du sable afin de modéliser le sex-ratio des bébés tortues vertes en relation avec les données climatiques dans le pacifique (données collectées sur Fabre et Le Leizour - D'Entrecasteaux).

■ Subaquatique

- 2021 Mérite-Portail (UNC)

Etat zéro du récif Mérite et de l'atoll du Portail à d'Entrecasteaux.



Merci de votre attention



Parc Naturel
Mer_{de} Corail
NOUVELLE-CALÉDONIE