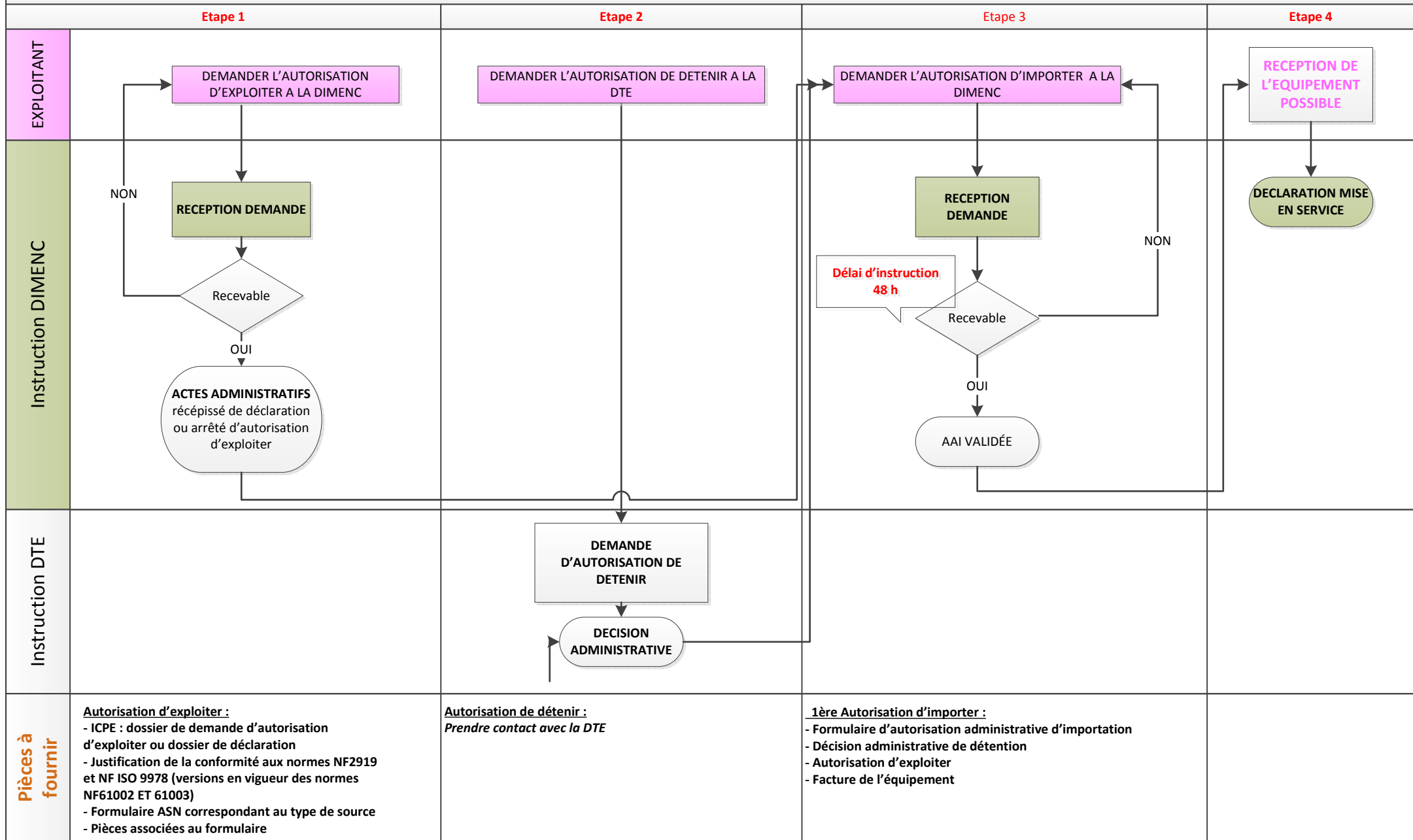


# Quelles les autorisations indispensables à la première acquisition d' une source radioactive ?



*Note : Dans le cadre de la première demande d'autorisation d'importer, lorsque les délais sont courts, vous pouvez faire les demandes des étapes 1 et 2 simultanément, et ne fournir à la demande d'autorisation d'importer que les justificatifs de dépôt des dossiers des demandes d'autorisation d'exploiter et de détenir.*