

# Projet d'un Atlas Géomorphologique et Sédimentologique du lagon calédonien

*Axel Ehrhold (Sédimentologue, Ifremer)*

*Elsa Tournadour (Sédimentologue, Université de Bordeaux)*

*Et Julien Collot (Géologue, Dimenc)*

*Et collaborateurs*



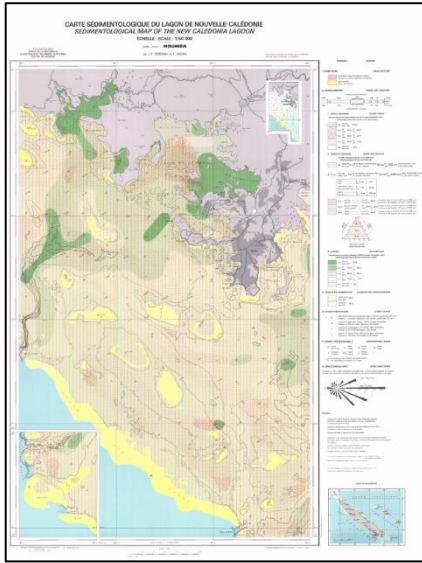
# Un atlas de la structure physique du lagon, pourquoi ? Et pour qui ?

- Après plusieurs décennies d'exploration du lagon, se dégage la nécessité de faire un bilan des connaissances bathymétriques, morphologiques et géologiques.
- Réalisation d'un ouvrage de synthèse et de cartes pour rendre accessible cette connaissance sur l'ensemble du lagon et au plus grand nombre.
- Document qui doit pouvoir répondre à la préoccupation d'une large communauté d'acteurs désireuse de bénéficier de connaissances approfondies de son environnement.
- Eléments clefs dans la compréhension des habitats, pour la caractérisation de l'hydrodynamique du lagon et des transports sédimentaires, pour identifier les cellules hydro-sédimentaires et mieux prédire l'érosion du littoral et des îlots sableux.
- Ancrer le lagon Calédonien dans l'évolution future du niveau marin et face aux pressions anthropiques.



# Bilan des travaux historiques et nouvelles données

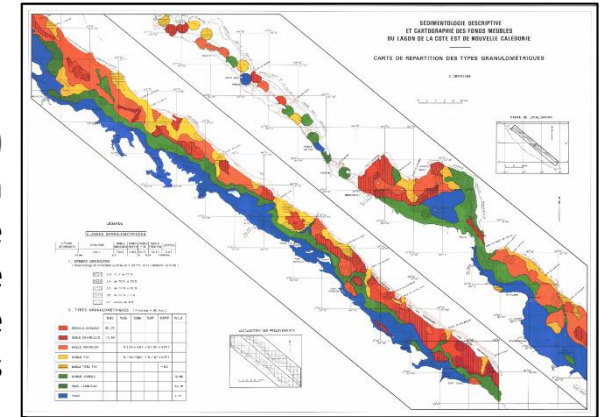
## CARTE NOUMEA



## DUGAS & DEBENAY (entre 1978 et 1982)

Premières cartes sédimentologiques du lagon établies au 1/50 000 pour les zones de Tontouta, Nouméa, Mont-Dore, uniquement sur la base de prélèvements à la benne Neyrpic avec une maille de 1 mile nautique.

## CARTE COTE EST

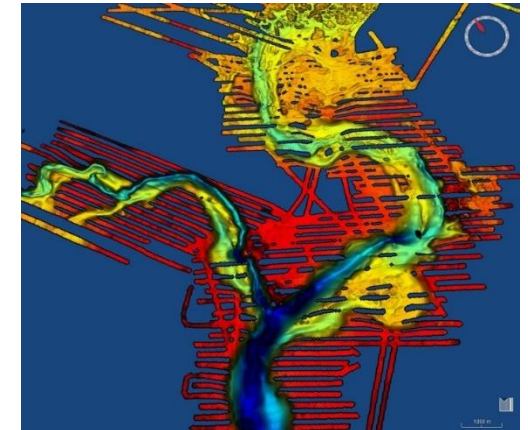
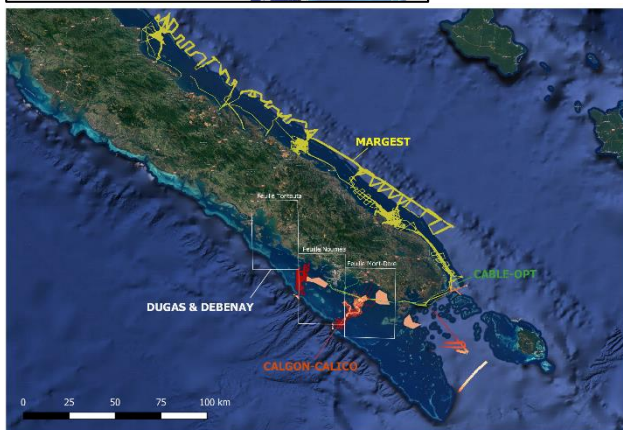


## CHEVILLON (entre 1990 et 1997)

Etude de la biosédimentation des zones du lagon Nord de la Grande Terre, de la côte Est de la Grande Terre et Ouvéa, uniquement sur la base de prélèvements à la benne Neyrpic une maille comprise entre 2 et 3 miles nautiques

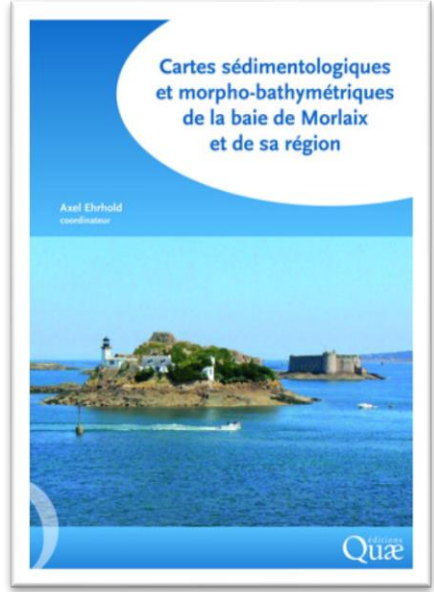
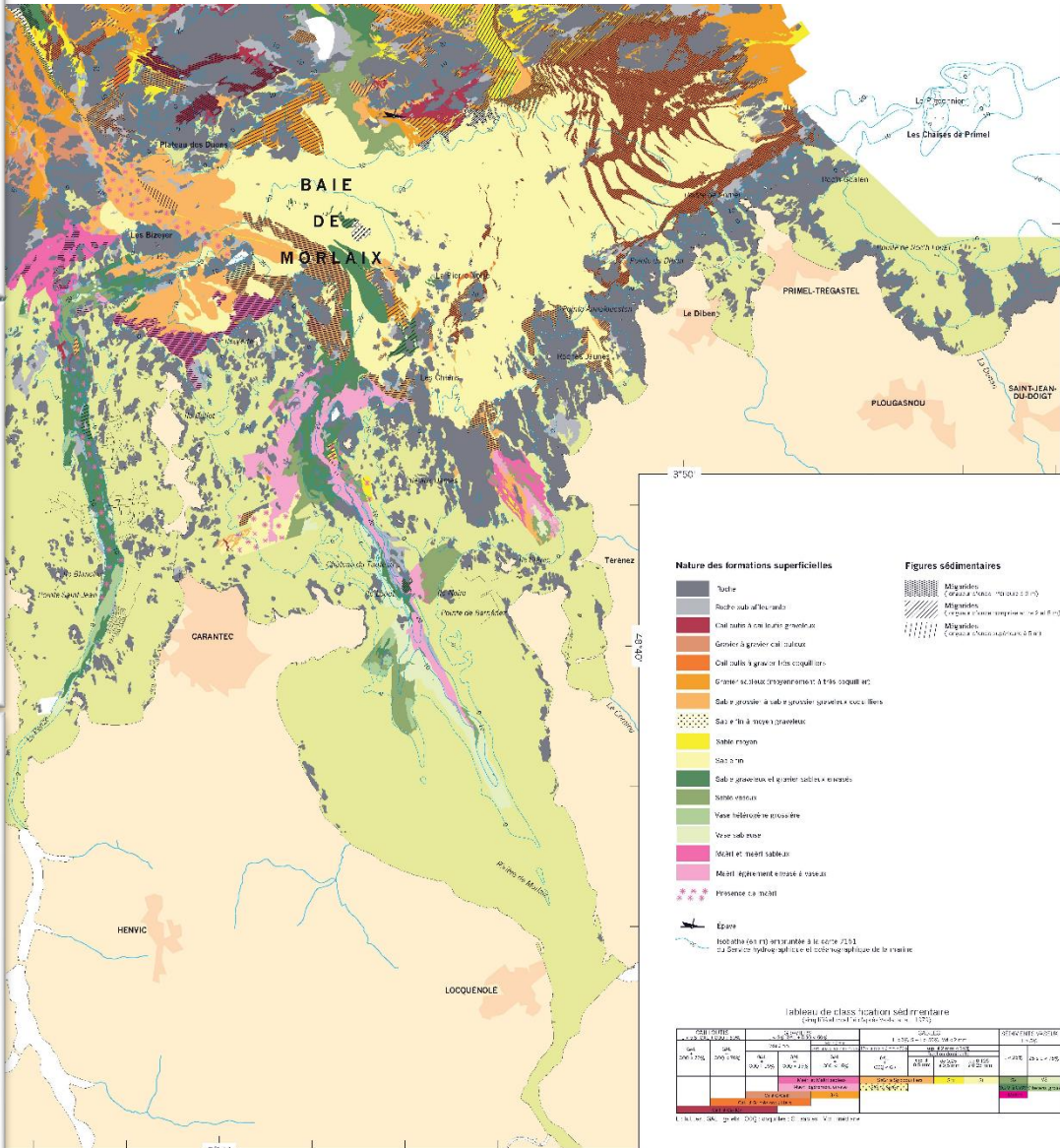


Bathymétrie et réflectivité issus du SMF EM1002 de l'Alis et prélèvements/vidéos Missions Calgon, Calico, Margest et d'autres missions (Shom, câble OPT, ...)





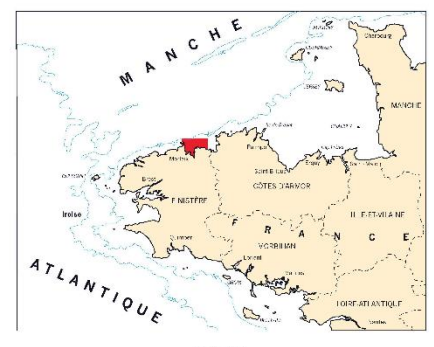
# Exemples d'Atlas – Discussion autour des thématiques à agréger



**CARTE DES FORMATIONS SUPERFICIELLES DE LA BAIE DE MORLAIX (Finistère)**

Rédigée par  
Axel EHRHOLD, Emile GAUTIER, Stodie AUTRET  
Eric HOULHATTE, Jean-François WAZE

Echelle 1:750 000 (48°x47)  
Projection co. Mercator  
Système géocodé WGS84





# En mission en Nouvelle-Calédonie du 20 au 30 mars 2023

Si ce projet vous intéresse n'hésitez pas à nous contacter !

[axel.ehrhold@ifremer.fr](mailto:axel.ehrhold@ifremer.fr)

[elsa.tournadour@u-bordeaux.fr](mailto:elsa.tournadour@u-bordeaux.fr)

[julien.collot@gouv.nc](mailto:julien.collot@gouv.nc)

