



PACPATH

Ocean Sciences, Climate and Sustainability Pathways
Sciences océaniques, climat et trajectoires de durabilité



Alexandre Ganachaud
IRD-Nouméa



Elisabeth Holland
USP-Suva



Satalaka Petaia
USP-Suva



Jérôme Aucan
SPC-Nouméa



Heath Kelsey
IAN-Maryland



Financement: Actions de recherches collaboratives du Forum de Belmont :

“Trajectoires de durabilité”

« To reach SDGs, we recognize that an integrated approach is necessary, with components including:

- Economy, technology, institutions, environment, climate, biodiversity, human well-being
- Must include social and natural sciences, societal partners

Given the complexity, a co-design approach is essential:

- The research and products should be designed together, with a diverse group of stakeholders"

BELMONT
F O R U M

futurearth



2021 United Nations Decade
2030 of Ocean Science
for Sustainable Development

The ocean we need for the future we want

Projet PACPATH



Co construction de trajectoires de durabilité pour l'océan à Fidji et en Nouvelle-Calédonie:

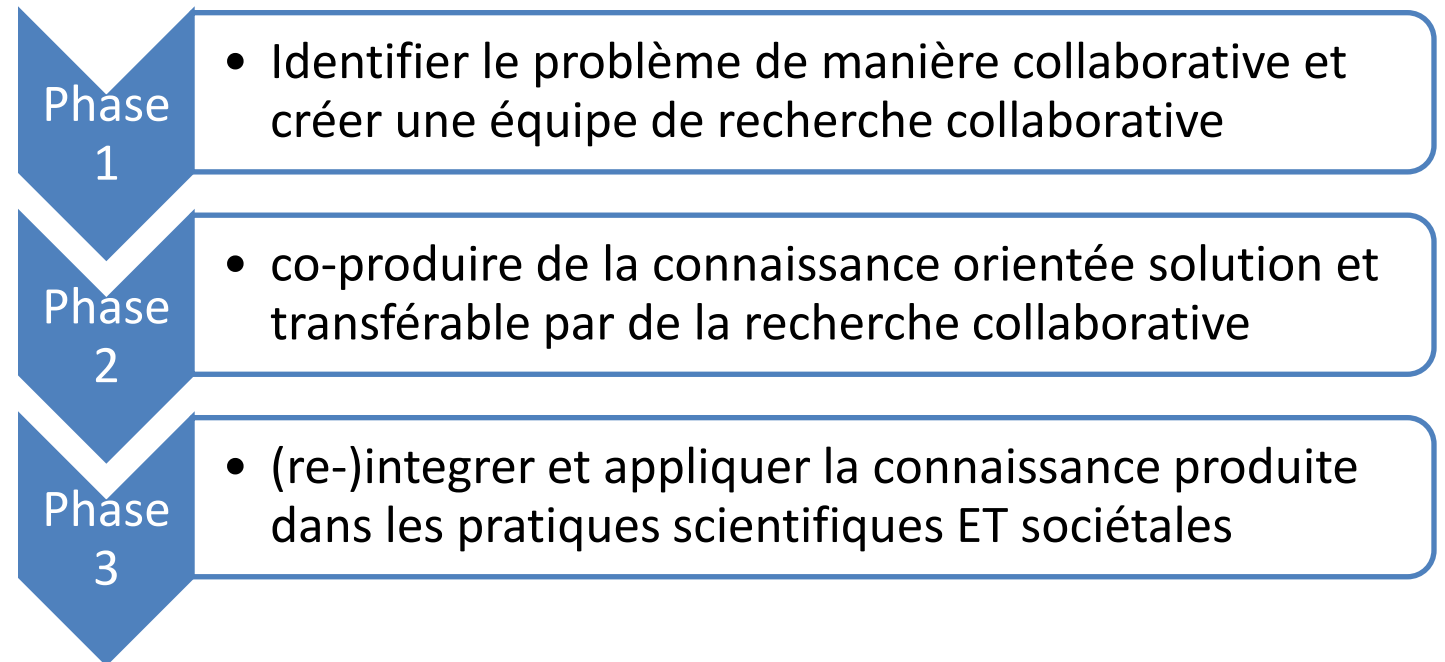
1. Une stratégie robuste de durabilité
2. Des projets de recherche et des indicateurs



Science de la durabilité et transdisciplinarité

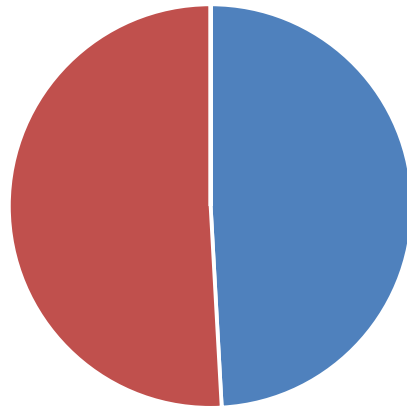
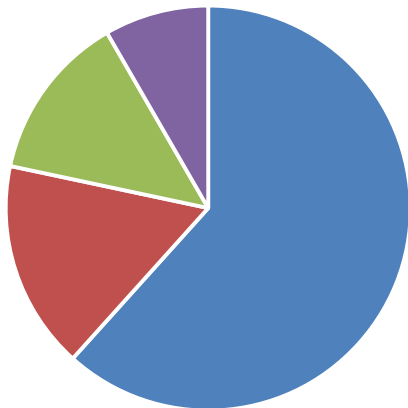
Concept :

- **Problématiques pertinentes à la société**
- **Connaissance utilisable pour des actions collectives**
- **Se base sur les communautés/collectivités**
- **Est interactif entre science et société**
- **Est participatif avec des différences de**
 - Perspectives
 - Valeurs
 - Types de connaissances



Mariage entre la création scientifique
(« prédominance scientifique »)
ou aide à la décision
(« prédominance managériale »)

Premier atelier des parties prenantes CPS, Oct 18-24 2022

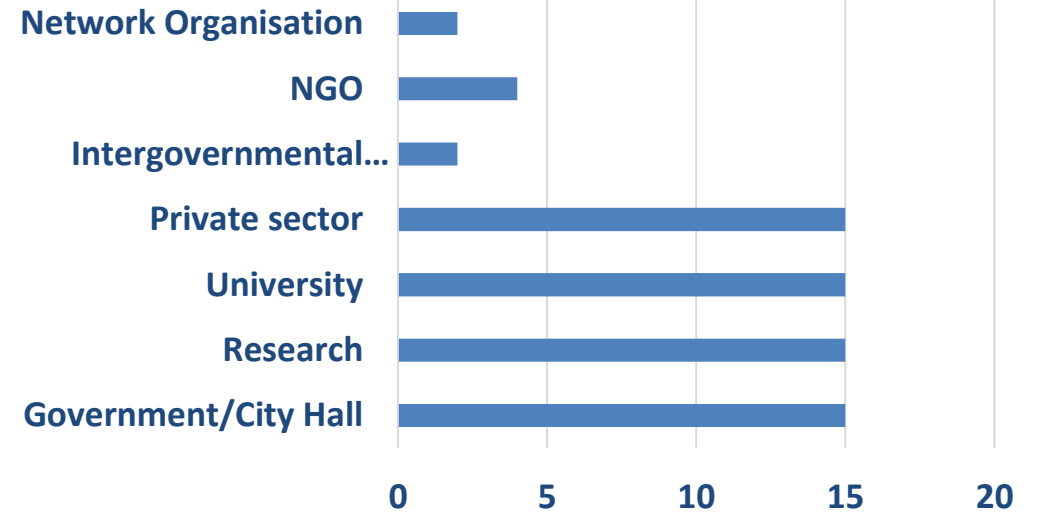


■ New Caledonia ■ Fiji
■ Regional - South Pacific ■ International

■ Female ■ Male

Identification parties prenantes

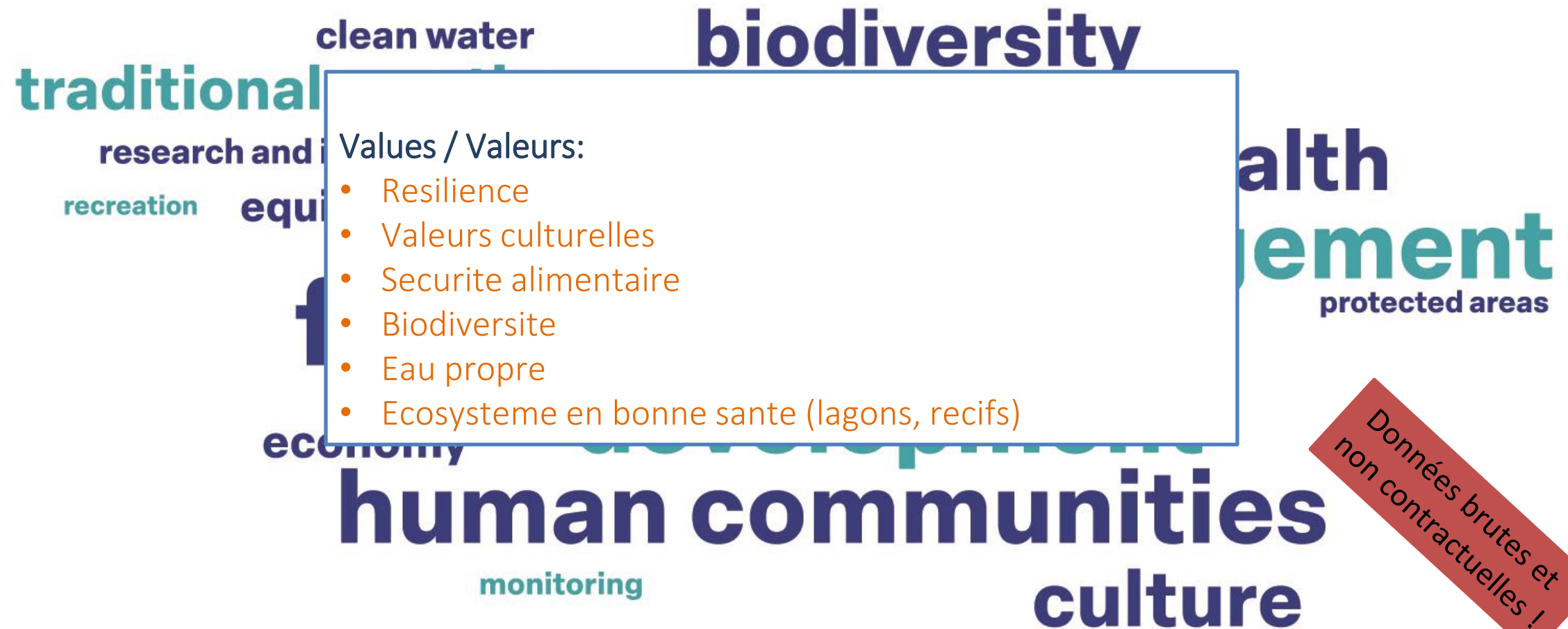
- Pertinence aux objectifs et thèmes
- Groupe de 45 personnes
- Equilibre suivant les secteurs
- Bilan carbone modéré



Phase 1: S'accorder sur une compréhension commune des problématiques



Attributs, ressources et services (« Values »)



Données brutes et non contractuelles !

Menaces perçues sur ces "Values"



Données brutes et non contractuelles !

Phase 2-indicateurs: vers un bulletin socio environnemental




Carte socio-environnementale issue de l'atelier

Coastal communities in New Caledonia are facing displacement and reduced food security
 This report card is meant to highlight the crisis affecting coastal communities and provide potential solutions.

Climate change is accelerating problems for coastal communities
 Important environmental changes are already happening.

Land, sea, and people are connected
 The conditions of land, sea, and people can't be separated.

The PacPath project seeks to identify pathways to sustainable coasts
 The report card process is collaborative and includes a diverse group of stakeholders.



Limites: C'est une vue qualitative instantanée par un groupe d'expert



Circulation et amendements mi décembre: Votre retour d'expert est essentiel !

Contenu: Quelle est le problème; quelle est la situation (bonne / mauvaise); que devrait-on faire?

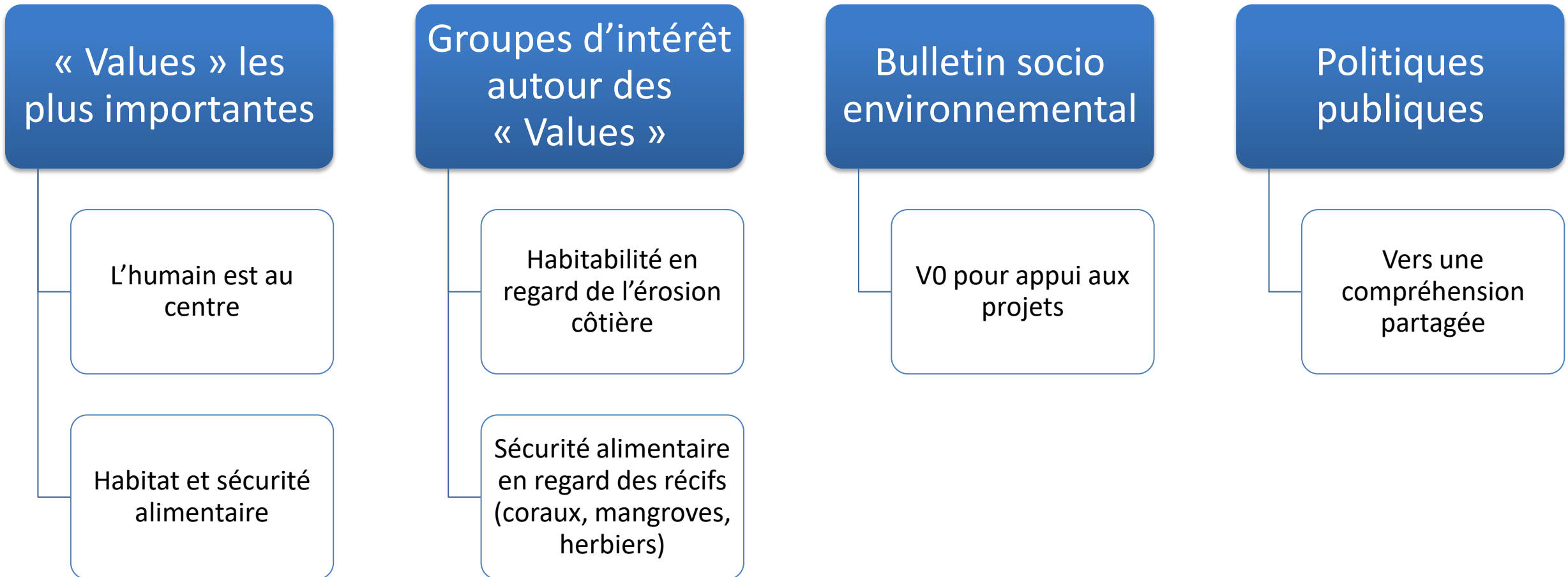
Cible:
 Groupes constitués,
 Agences de financements,
 Gestionnaires, Politiques

Atouts: Elle représente une vue inclusive et intégrée par un groupe d'experts multiculturel et multi acteurs

Ce qui ressort de cet atelier

Ecoute structurée des parties prenantes:

Meilleure compréhension des points de vue et besoins respectifs




Prochaines étapes 2023-2024


- Finalisation de la carte socio-environnementale
- Fiji: workshop 13/02/2023
- Preparation PACPATH Phase 2: Recherche
- Inclusion autres pays d'Océanie (CPS, USP, PROE)
- Identification de sites et de projets spécifiques
 - WG1: coastal habitat and erosion
 - WG2: food security and reef ecosystem



Complémentarité des énergies déployées

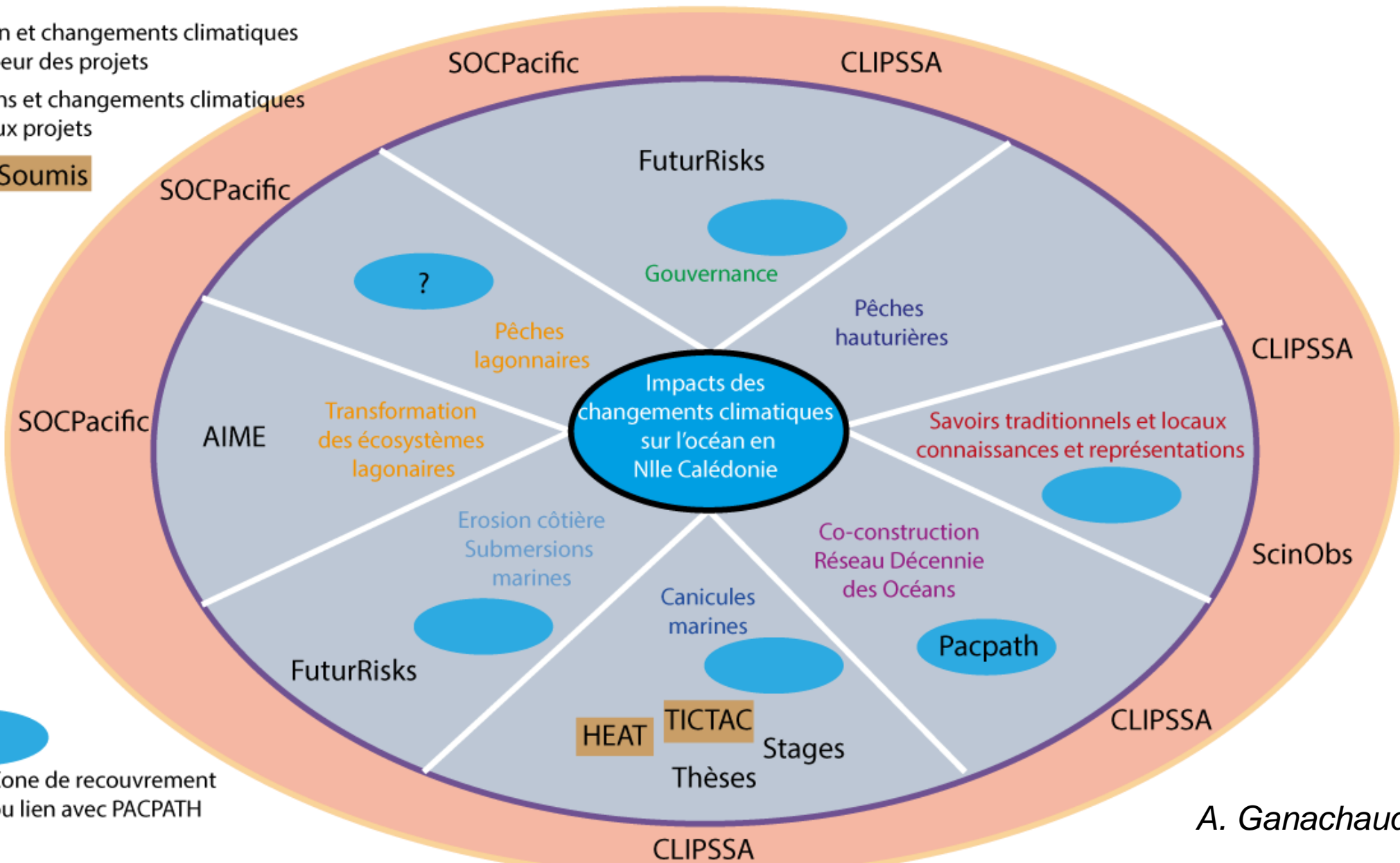
Légende

 Océan et changements climatiques au coeur des projets

 Océans et changements climatiques liés aux projets

 Projets Soumis

 Zone de recouvrement ou lien avec PACPATH



A. Ganachaud, F. Vallet

Canicules marines – co financements (©MaHeWa, Sophie et Alex)

Vers un savoir faire sur les Canicules marines

Financé

Soumis

TICTAC:
PNMC – IRD
Chesterfield – Entrecasteaux
Equipement et mission
CDD prévisibilité
0.5 thèse

Stage Matthew
Fiji

Instrumentation

Ecosystèmes lagunaires

Thèse Romain
IFREMER
Physique lagon NC

Pêches hauturières

Thèse Shilpa CPS
Physique Pac SW

Thèse Bastien
IRD Physique PF

HEAT: Fonds Pacifique
NC / PF / W-F
Physique; prévisibilité;
co occurrence
canicules terrestres

Thank you !

Alexandre.Ganachaud@ird.fr

Mathilde.Landemard@ird.fr

www.pacpath.org



Complémentarité des énergies déployées

Problématique

Chaque projet sollicite les parties prenantes pour des partenariats, soutien, participations. Ces partenariats se retrouvent sur sollicités par les demandes de co-construction, et probablement confuses par des demandes qui peuvent paraître similaires de leur point de vue.

Participant.e.s

Alex
Pierre-Yves
JérômeL
JérômeA
Fleur
Swen
Christophe

Identité des projets	Objectifs	Spécificité	Produits	Périmètre géo
RevAbyss (PPR)		Interdisciplinaire Plusieurs savoirs	Bil des lieux et production de connaissances	NC, ZEE/ Sud NC Autres sites: PE, WF
ScInObs (IFREMER)	Observatoires sous-marins Innovations technologiques et scientifiques	Collaboration franco-japonaise Observations in situ Mots sous-marins Lien côte-large Mathieu-Hunter	Séries d'observations Innovations technologiques	NC, ZEE/ Morb sud NC, Lagons Autres sites: Myothic, Mathieu-Hunter
CLIPSSA	 	Atmosphère, T.P. isolées Valorisation des savoirs traditionnels et locaux	Simulations numériques HR locales et régionales Simulation des impacts sur des secteurs critiques (sécurité, santé)	NC, Tout Autres sites: WWF, PE, Vanuatu
SOCPacific (ANR/DFG)		Coastal and oceanic fisheries	Projets scientifiques Ateliers multi acteurs	NC, sites côtiers et ZEE Autres sites: Vanuatu, Fidji
MaHeWa (PPR)	Coopération et opérations des Météo et Impact	Lien avec la diversité des impacts marins MHW	Système prévision MHW	NC, Tout Autres sites: La Réunion, Mayotte, PC
FUTURISKS (PPR)	Diversité des scénarios marins dans le contexte de CC Superposition des enjeux des observatoires Participer aux plans d'adaptation pour le grand-du littoral	Co-partage per OBLIC	Simulations numériques des écosystèmes littoraux Cartographie des risques de submersion et leur portée	NC, Tout Autres sites: Tropical, FODT
PACPATH	 Analyser les risques, acteurs et structures de gouvernance	Ateliers de travail	Modèles de la corallite en relation de leur état de santé Indicateurs photos	NC, Morb, à venir plus de acteurs Autres sites: Fidji, Pacif
PRESENCE	modifier les lagons pour mieux les comprendre Comprendre les écosystèmes coralliens			
AIME	Comprendre l'impact du CC sur la biodiversité marine	Approche per ISA	Indicateurs innovants de biodiversité de la biodiversité marine	NC, Méditerranée

A. Ganachaud, F. Vallet
Fév 2022