

OBLIC
OBservatoire du LIttoral de Nouvelle-Calédonie

Bathymétrie du parc naturel de la mer de Corail

Comité utilisateurs OBLIC
1^{er} mars 2024

Julie Mounier (DINUM), Myriam Vendé-Leclerc (DIMENC)

Phase 1 : Constitution de la base de données de sondeurs multifaisceaux et des modèles bathymétriques de la Nouvelle-Calédonie (hors lagon)

V. KARTIKEYAN, J. Collot, S. Etienne, B. Loubrieu, M. Patriat,
M. Vendé-Leclerc, N. Tanguy, C. Pertuisot, B. Soulard

Septembre 2020 - Novembre 2022

Partenariat : Ifremer - DIMENC/SGNC - SPNMCP - ADECAL

Réalisation : Ifremer - DIMENC/SGNC



Industrie, mines et énergie
GOUVERNEMENT DE LA NOUVELLE-CALÉDONIE

Phase 2 : Développement d'un outil de consultation et mise à disposition des données bathymétriques de la Nouvelle-Calédonie (hors lagon)

2023

Partenariat : Ifremer - DINUM/SGT - DIMENC/SGNC - SPNMCP - ADECAL

Réalisation : DINUM/SGT - DIMENC/SGNC - IFREMER



Numérique et modernisation
GOUVERNEMENT DE LA NOUVELLE-CALÉDONIE



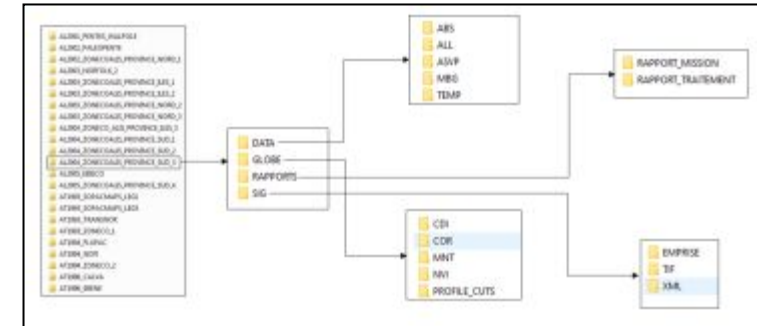
Phase 1 (2020-2022) : Production d'une BdD Bathymétrique

1. Inventaire des données

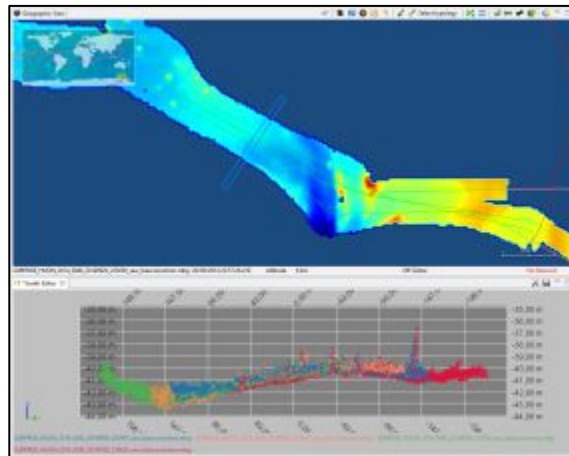


NOM DE CAMPAGNE	CODE DE CAMPAGNE	ANNEE	NAVIRE	SONDEUR	CHEF(S) DE MISSION
SPANBIOS		2021	Alis	Simrad EM1002	S. Samadi
		2020	Alis	Simrad EM1002	K. OLU, V. ALLAIN
KANARECUP					
NORFOLK 1		2001	Alis	Simrad	B. Richer de Forges
NORFOLK 2		2003	Alis	Simrad	B. Richer de Forges
		2005	Alis	Simrad EM1002	B. Richer de Forges
EBISCO					
BOISALIS 1		2001	Alis	Simrad	G. Cabioch
BOISALIS 2		2001	Alis	Simrad	G. Cabioch
BIFURCATION		2012	Alis	Simrad EM1002	C. MAES

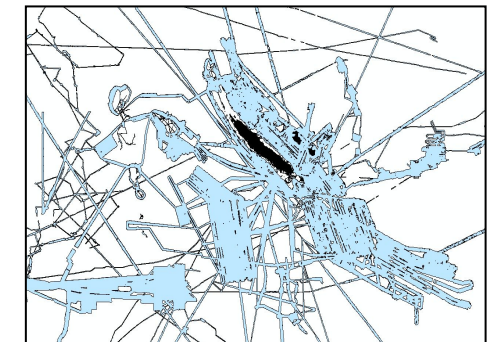
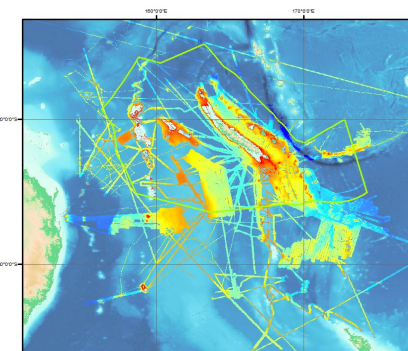
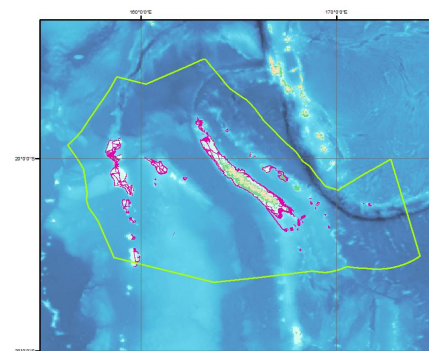
2. Création de la base de données / bancarisation



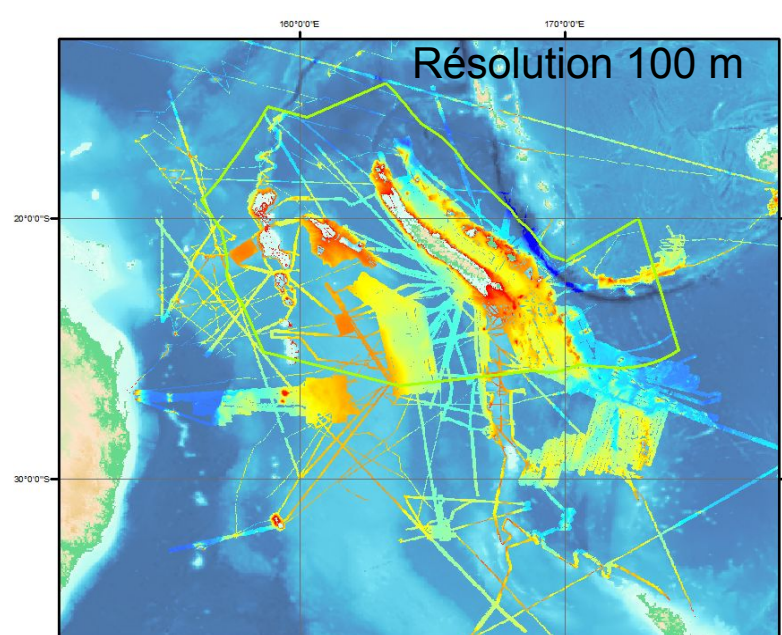
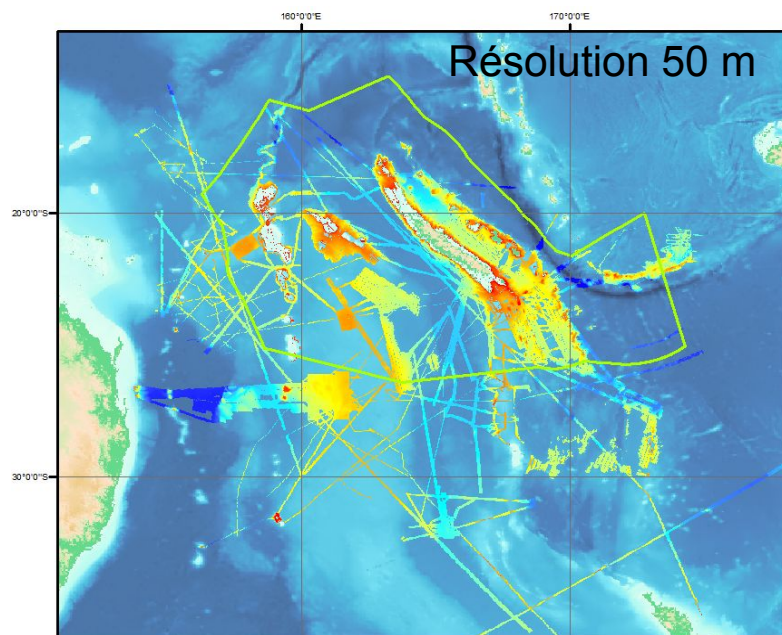
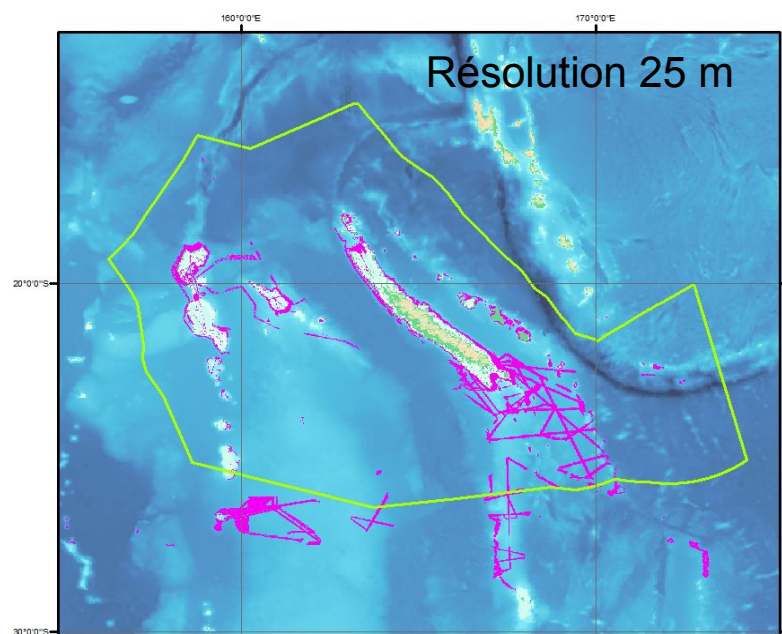
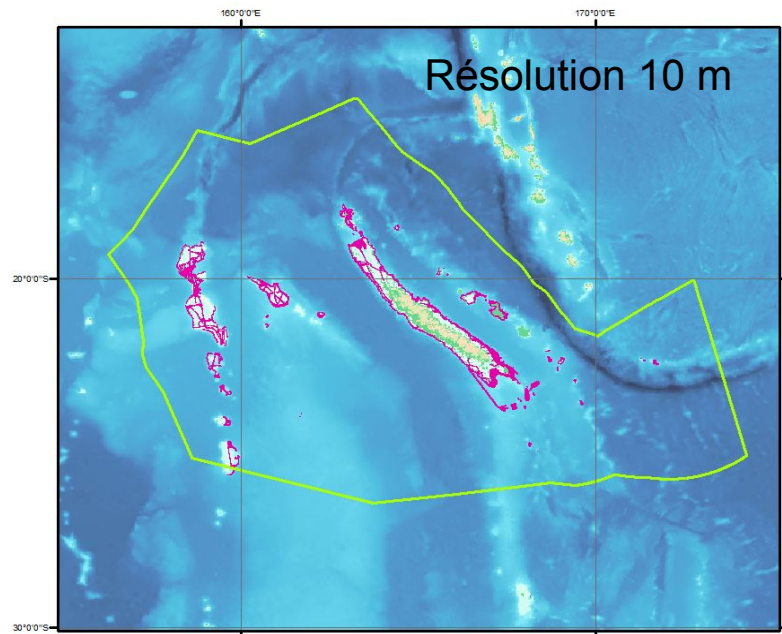
3. Traitement des données



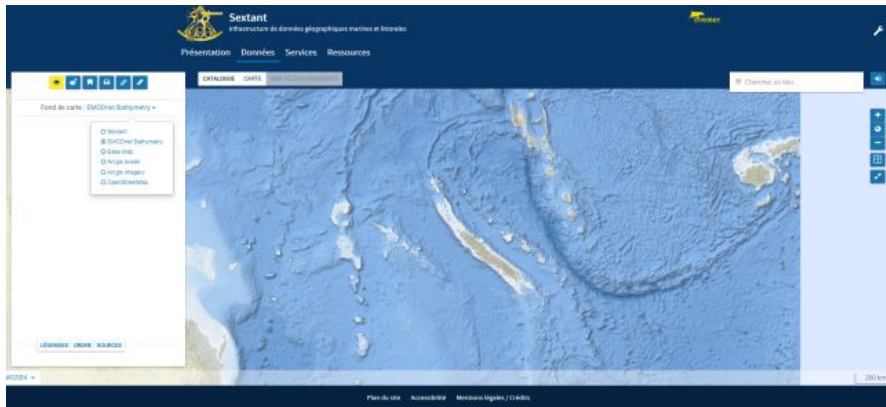
4. Production des MNT / couche "Emprises et sources des données"



Phase 1 (2020-2022) : Production Modèles Numériques de Terrain (MNT)



Phase 2 (2023) : Diffusion des données (IFREMER)



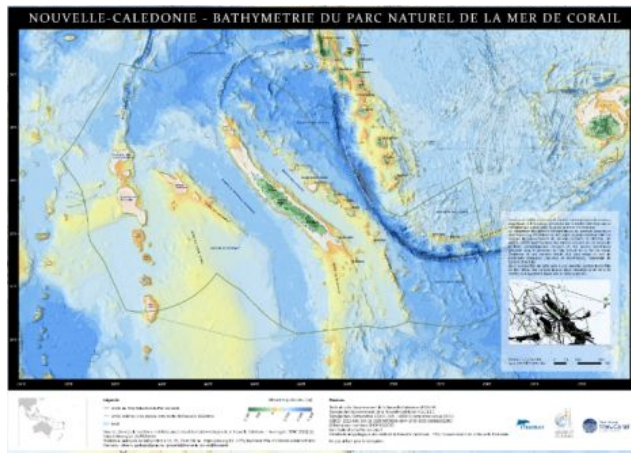
IFREMER - Sextant : <https://sextant.ifremer.fr/>

Explorateur cartographique :
<https://sextant.ifremer.fr/Donnees/Catalogue#/map>

Catalogue de métadonnées :
<https://sextant.ifremer.fr/Donnees/Catalogue>

Documentation :
<https://archimer.ifremer.fr/>

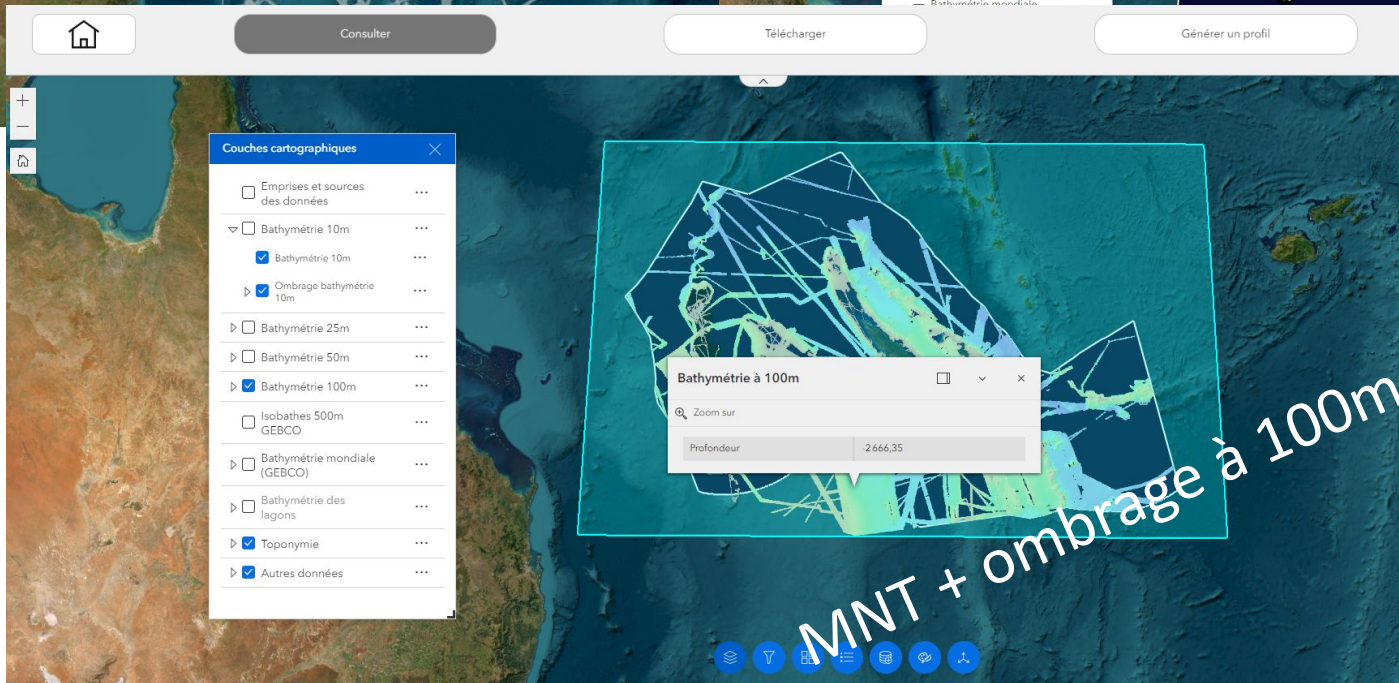
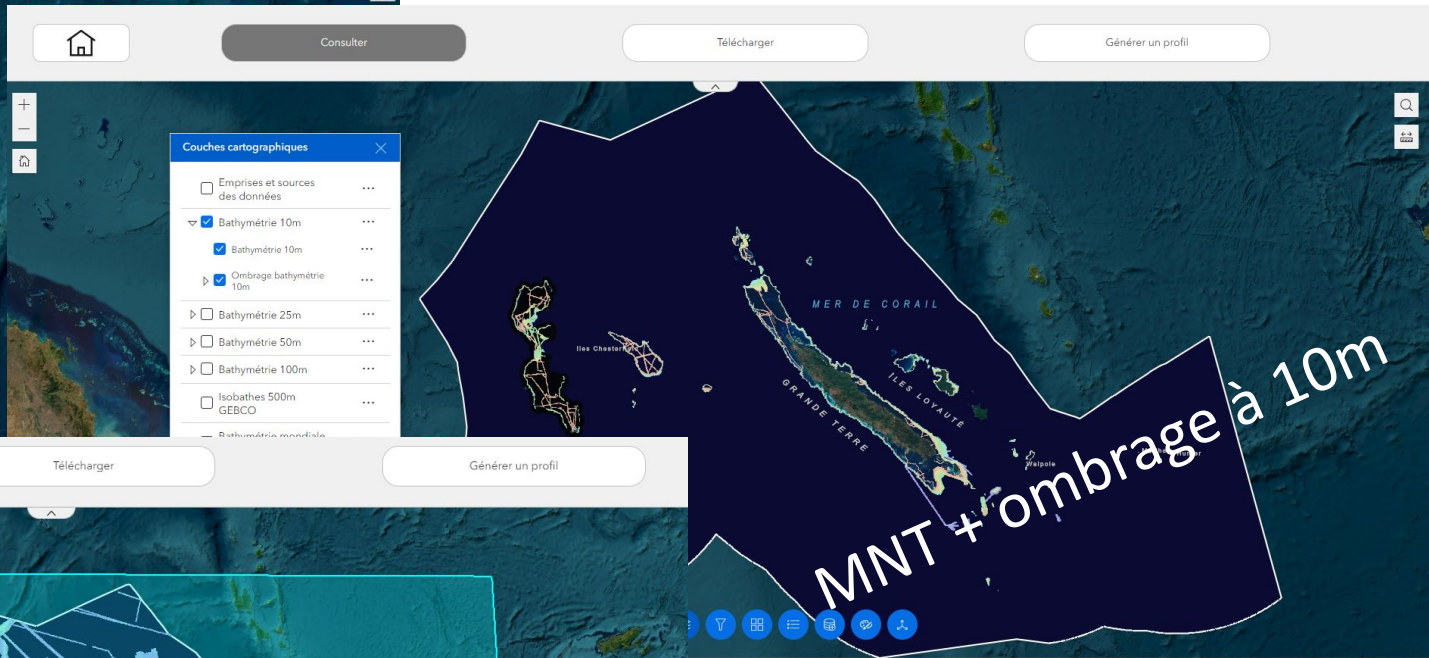
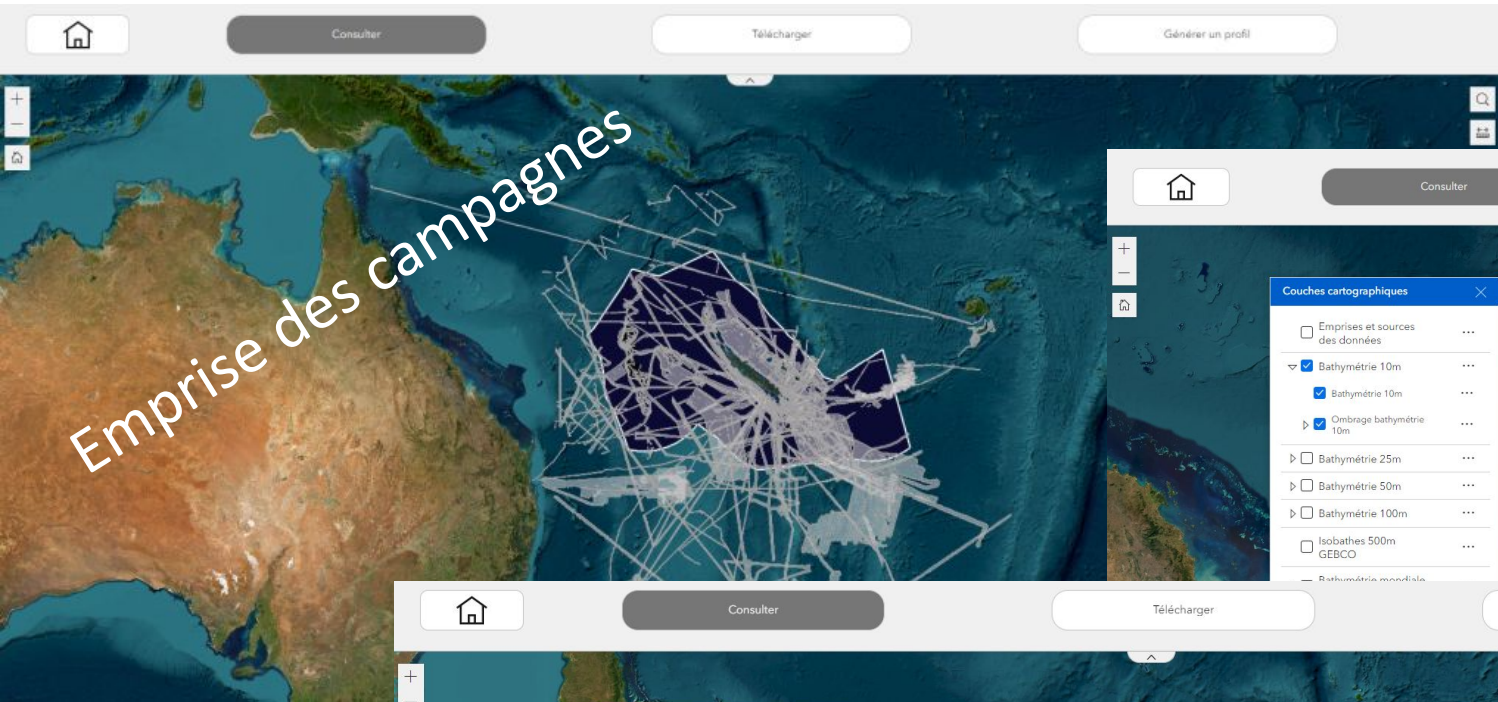
The image shows the Archimer search results page. The search query is 'base de données sondeurs nouvelle calédonie'. The results list 21 items, with the first result being 'Base de données de sondeurs multifaisceaux et modèles bathymétriques de la Nouvelle-Calédonie – hors lagon'. The abstract of this result is visible, mentioning the creation of a bathymetric data base for the New Caledonia lagoon. The page also includes filters for 'ANNÉE DE PUBLICATION' and 'LANGUE DU TEXTE'. Logos for 'ifremer', 'SGNC Service Géologique de NOUVELLE-CALÉDONIE', and 'ADECAL TECHNOPOLE' are displayed at the top right of the results area.



Géorep : <https://bathymetrie.georep.nc>



Phase 2 (2023) : Diffusion des données (GNC - Géorep)



Phase 2 (2023) : Diffusion des données (GNC - Géorep)



Consulter

Télécharger

Générer un profil

Bathymétrie 10m

Bathymétrie 25m

Bathymétrie 50m

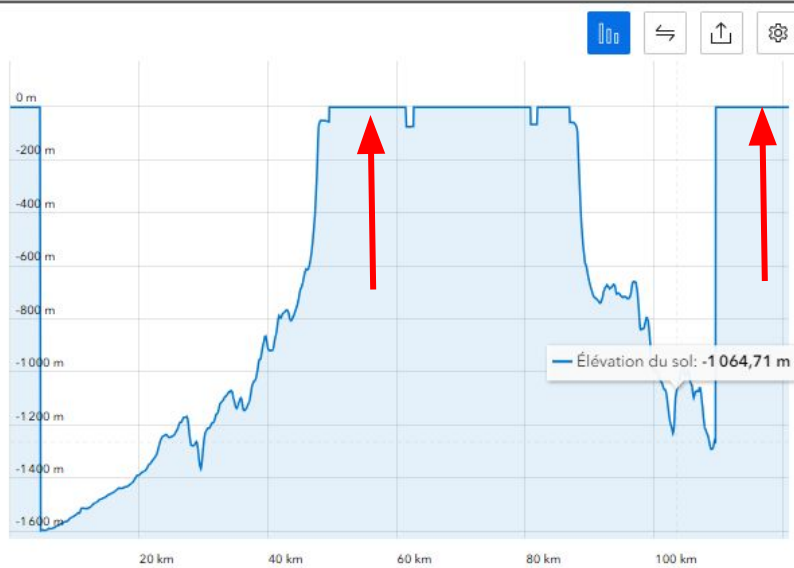
Bathymétrie 100m

Zoomer sur votre zone d'étude

Cliquer sur "Dessiner" et tracer votre profil sur la carte.

La couche d'élévation utilisée comme référence pour la création des profils est celle à 50m.

Attention les valeurs hors étude apparaissent à zéro.



Élévation du sol

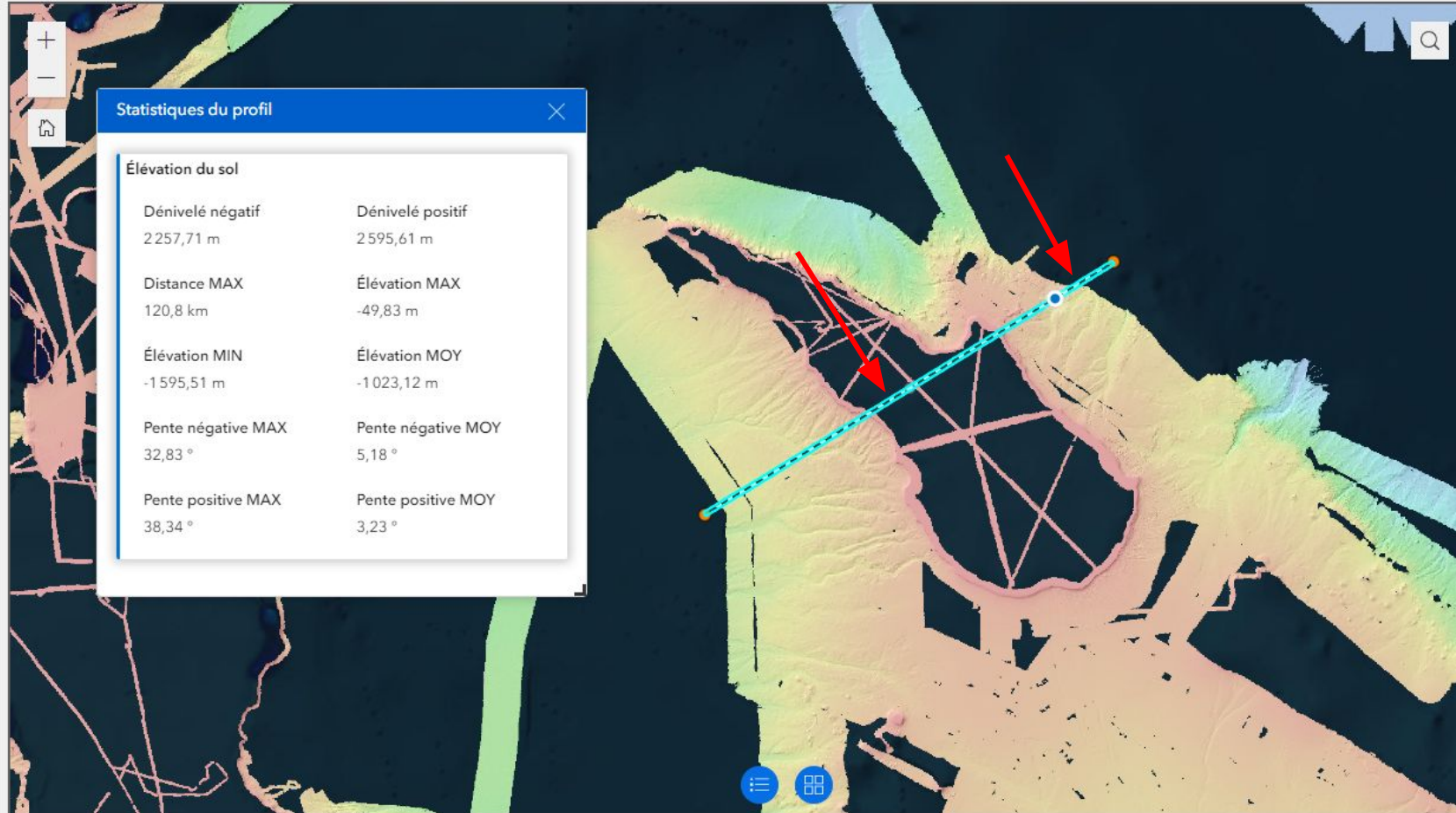
← Réinitialiser

📄 Nouveau profil

Statistiques du profil

Élévation du sol

Dénivelé négatif	Dénivelé positif
2257,71 m	2595,61 m
Distance MAX	Élévation MAX
120,8 km	-49,83 m
Élévation MIN	Élévation MOY
-1595,51 m	-1023,12 m
Pente négative MAX	Pente négative MOY
32,83 °	5,18 °
Pente positive MAX	Pente positive MOY
38,34 °	3,23 °



Phase 2 (2023) : Diffusion des données (GNC - Géorep)

Métadonnées : Catalogue de Géorep

Téléchargement : renvoie sur Sextant (IFREMER)

Plateforme de Téléchargement

Bathymétrie du parc naturel de la mer de Corail

Officiel

Plateforme Téléchargement
Gouvernement de la Nouvelle-Calédonie

Résumé

Compilation et valorisation sous la forme de MNT des bases de données bathymétriques de sondeurs acoustiques multifaisceaux.

[Afficher les détails complets](#)

Détails

- Lien Web**
Document Link
- 9 octobre 2023**
Date de mise à jour
- 9 octobre 2023**
Date de publication
- 83 B**
Taille du fichier document
- Public**
Ce contenu peut être vu par tout le monde
- Licence CC BY 4.0**
[Afficher les détails des licences](#)

Métriques

Affichage de données pour les 30 derniers jours

DIMENC_BATHYMETRIE_ZEE.pdf

1 / 1 | 100% |

BATHYMETRIE du parc naturel de la mer de Corail

Lien de téléchargement Ifremer Sextant

- Rapport et carte : Base de données de sondeurs multifaisceaux et modèles bathymétriques de la Nouvelle-Calédonie – hors lagon => <https://doi.org/10.13155/91834>
- Bathymétrie - Nouvelle-Calédonie, Parc Naturel de la Mer de Corail (synthèse, 2022) : sources des données => <https://doi.org/10.12770/38a24abd-9f5a-4108-bb86-a0add3e45d9d>
- Bathymétrie - Nouvelle-Calédonie, Parc Naturel de la Mer de Corail (synthèse, 2022), résolution 10 m => <https://doi.org/10.12770/3db7cb0d-a13d-437f-a2f1-c19047f02f83>
- Bathymétrie - Nouvelle-Calédonie, Parc Naturel de la Mer de Corail (synthèse, 2022), résolution 25 m => <https://doi.org/10.12770/8a991807-9f83-47f6-a22f-e4895adeaa9e>
- Bathymétrie - Nouvelle-Calédonie, Parc Naturel de la Mer de Corail (synthèse, 2022), résolution 50 m => <https://doi.org/10.12770/b6a9c630-aa1f-4a3e-979b-da63beb57413>
- Bathymétrie - Nouvelle-Calédonie, Parc Naturel de la Mer de Corail (synthèse, 2022), résolution 100 m => <https://doi.org/10.12770/092b8302-9fb7-41d3-95ce-b777250d3ed1>

Géorep

Suivez nous

Rechercher

GOVERNEMENT DE LA NOUVELLE CALÉDONIE

EXPLORATEUR cartographique | CARTO thématique | DONNEES informations | EDUCATION | EVENEMENTS Publications | LE "CLUB DE LA Géomatique" | AIDE en ligne

Télécharger des données
Répertoire des IDGs
Migration des services web
Catalogue de métadonnées

ACCÈS RAPIDES

- Explorateur cartographique
- Catalogue de métadonnées
- Télécharger des données
- SIG Cadastre
- Actualités
- Contact

Catalogue de métadonnées

bathymétrie zee

Rechercher par type

Rechercher par thème

Appliquer Réinitialiser

Affichage de 1 - 8 sur 8

Bathymétrie résolution à 10m

Bathymétrie du parc naturel de la mer de Corail, en Nouvelle-Calédonie (synthèse créée en 2022), au pas de 10 mètres. Ce Modèle Numérique de Terrain est une compilation de données bathymétriques acquises par sondeur multifaisceaux.

PUBLIQUE RAÏTER TELECHARGEABLE

ALTITUDE ENVIRONNEMENT MARIN

Téléchargement

Bathymétrie résolution à 100m

Bathymétrie du parc naturel de la mer de Corail, en Nouvelle-Calédonie (synthèse créée en 2022), au pas de 100 mètres. Ce Modèle Numérique de Terrain est une compilation de données bathymétriques acquises par sondeur multifaisceaux.

PUBLIQUE RAÏTER TELECHARGEABLE

ALTITUDE ENVIRONNEMENT MARIN

Téléchargement

Bathymétrie résolution à 50m

Bathymétrie du parc naturel de la mer de Corail, en Nouvelle-Calédonie (synthèse créée en 2022), au pas de 50 mètres. Ce Modèle Numérique de Terrain est une compilation de données bathymétriques acquises par sondeur multifaisceaux.

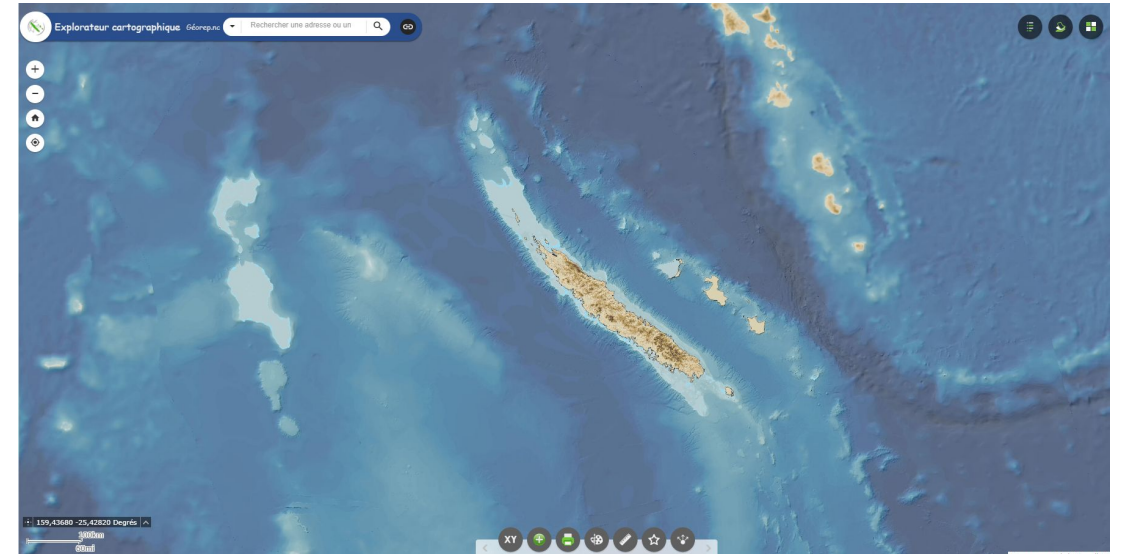
PUBLIQUE RAÏTER TELECHARGEABLE

ALTITUDE ENVIRONNEMENT MARIN

Téléchargement

Phase 3 (2024) : en attente

- Génération d'un MNT "sans trou" au 1/200 000 et de la couche isobathes



- Réflexion sur un protocole de MAJ de la base de données et des MNT

Colonne 1	Colonne 2	Colonne 3	Colonne 4	Colonne 5	Colonne 6	Colonne 7	Colonne 8	Colonne 9	Colonne 10
...
...
...
...
...
...
...
...
...

